

ST3PF、K、Y、R 时间继电器 使用说明书

一、用途

ST3P 系列时间继电器是引进日本富士电机公司技术制造，具有体积小、重量轻、延时精度高、延时范围宽、可靠性好、寿命长等特点，产品符合国际标准，最适用在各种高精度、高可靠性自动控制场合作延时控制之用。

ST3PF 型：断电延时 **ST3PK 型：断开延时**
ST3PY 型：星三角起动延时 **ST3PR 型：往复循环延时**

二、主要技术参数

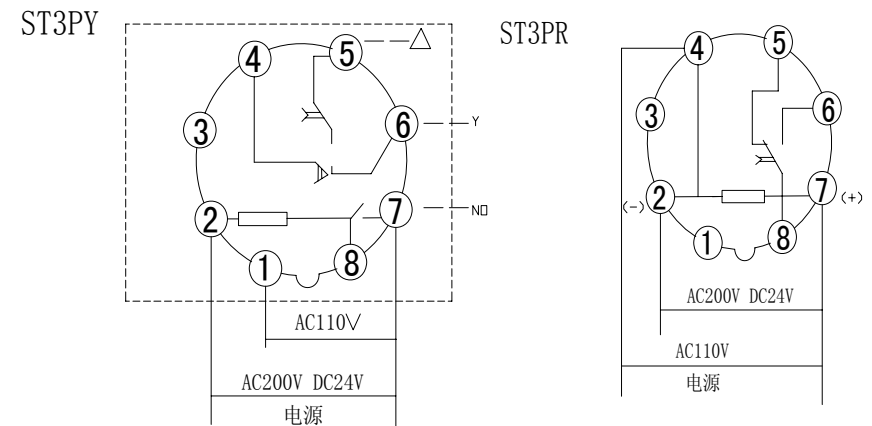
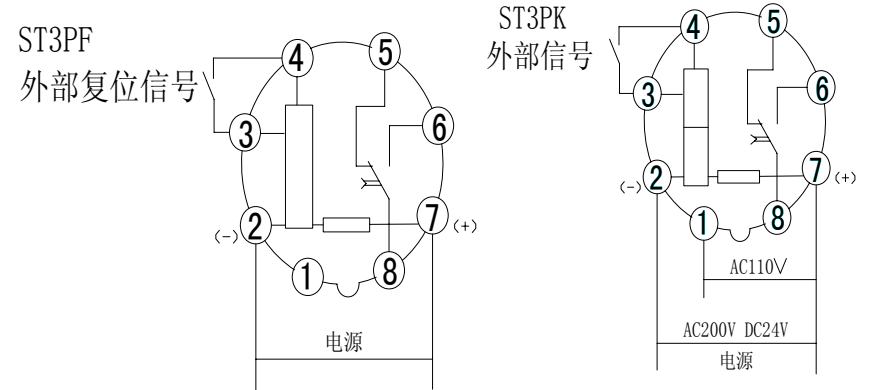
型号	ST3PF (ST3PF-2)	ST3PK	ST3PY	ST3PR
重复误差	1%+20ms	1%+20ms	0.5%+20ms	1%+20ms
触点数量	延时 1 转换 (延时 2 转换)	延时 1 转换	延时星三角转 换瞬动 1 常开	延时 1 转换
触点容量	AC220V 3A	AC220V 3A	AC220V 3A	AC220V 2A
延时范围	0.1~1s 0.2~2s 0.5~5s 1~10s 2.5~30s 5~60s	0.1~1s 0.2~2s 0.5~5s 1~10s 2.5~30s 5~60s 15~180s	1~10s 2.5~30s 5~60s	0.5~6s/60s 1~10s/10min 2.5~30s/30min
额定电压	AC110V、220V DC24、48、110V	AC110V、 220VDC24V	AC110V、220V	AC110V、220V DC24V

无锡普天科技有限公司

电话：0510-85219650 85210401 66055198

传真：0510-85215738

三、接线图



ST3PF-2 请参照产品外壳印刷图接线

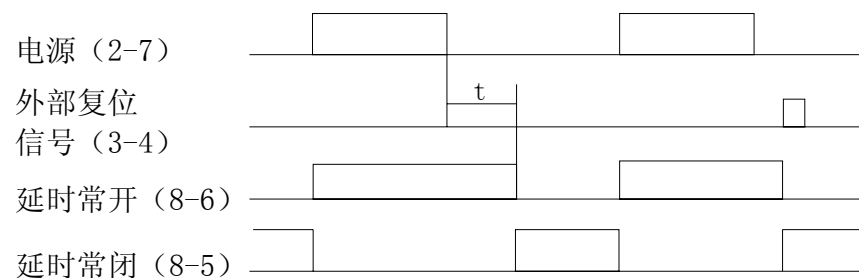
地址：无锡市新区长江路 7 号 1 区 207 室 邮编：214028

E_meil:gtvac@gtvac.com

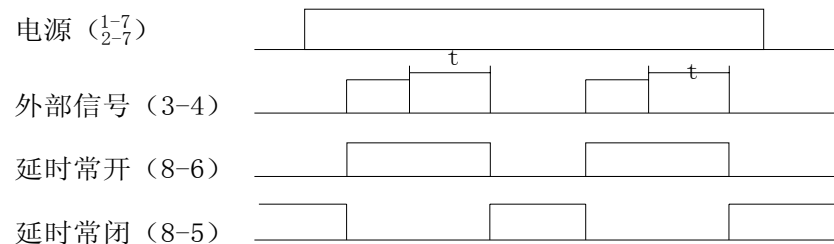
网址：www.gtvac.com www.putiantech.com

延时波形

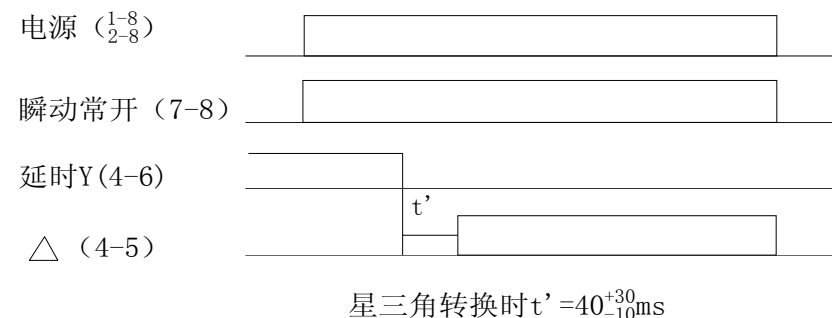
ST3PF



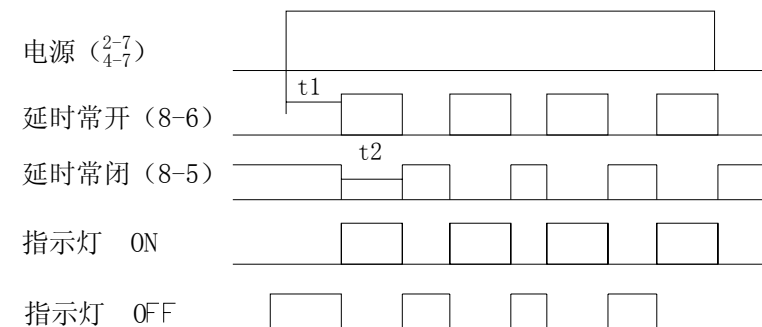
ST3PK



ST3PY



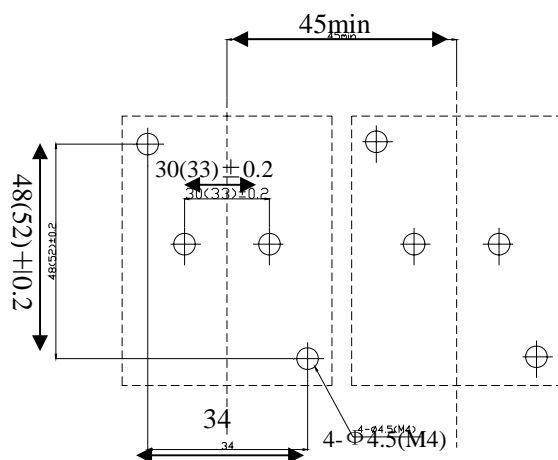
ST3PR



四、安装方式

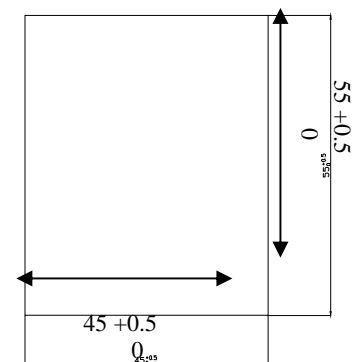
1. 当需要装置安装时，选用 TP28S 型螺钉式插座或 TP28X 型导轨式插座；
2. 当需要导轨安装时，选用 TP28X 型导轨式插座，适用于 35mm 标准导轨安装；
3. 当需要面板安装时，选用 TX2 型附件及 ATXINS 型插座。

安装尺寸如下：



面板开孔尺寸：

板厚 1~3mm



五、使用注意事项：

1. 按接线图正确接线，直流产品要注意电源的极性；7 脚接“+”、2 脚接“-”；
2. 应在额定控制电源电压的 85%~110% 范围内使用；
3. 旋钮不应超出刻度范围，“0” 刻度不是表示 0 秒，是表示可设定的最小时间；
4. 在延时过程中转动按钮，该次延时时间将不正确；
5. 重复延时，两次间的休止时间应大于 500ms；
6. 不应卸下外壳，以防触电及引起损坏或误动作。
7. ST3PF 的最短通电时间因大于 500ms，断电后 2-7 端感应电压应小于 7% 额定控制电源电压；
8. ST3PK 的最短控制信号输入时间应大于 500ms。

本产品符合 GB14048.5-93