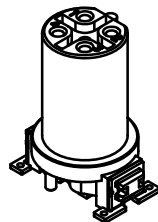
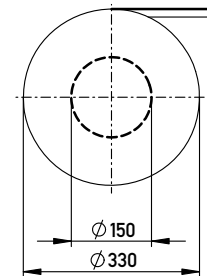


- SPC-Maß: Prüfmaße der Kategorie /1
 (1) Für SPC-Maße muss eine x/s Regelkarte geführt werden mit Nachweis der Prozessfähigkeit in der Serie (Cpk) oder 100% - Prüfung
- Prüfmaß: Prüfmaße der Kategorie /2 und /3
 (2) Für Prüfmaße muss eine x/s Regelkarte geführt werden
- (3) Prüfmaße werden serienbegleitend attributiv (i.O. / n.i.O.) geprüft

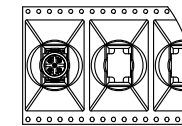


Koplanarität aller Kontakte und Clip $\leq 0,1\text{mm}$
 Coplanarity of all contacts and clips $\leq 0,1\text{mm}$
 Teile : 100Stck. in Luftpolsterbeutel/Schüttgut
 Lot : 100pcs, bulk packaging (air cushion bag)

Verpackt in Gurtverpackung
 Tape on Reel Packaging
 Verpackungseinheit: 100 Stück
 Packaging unit: 100 pcs

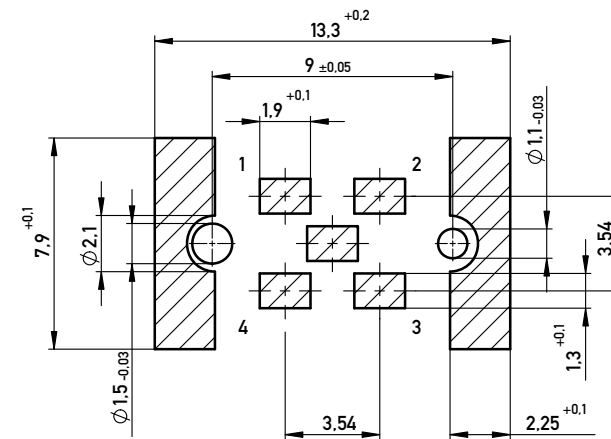


Einbaulage beachten
 Zapfen rechts



Abspulrichtung - Reel off Direction

Layout - Vorschlag
 PCB - Layout proposal



454951	5 Pol.	Gurtverpackung mit Pad / Tape on Reel Packaging with Pad
254206	5 Pol.	Gurtverpackung / Tape on Reel Packaging
254205	5 Pol.	Schüttgut / bulk
Ident-Nr.	Typ	Bemerkung

Information:	Tolerances	Scale	5:1
All rights reserved. Only for Information. To ensure that this is the latest version of this drawing, please contact one of the ERNI companies before using.	 All Dimensions in mm	Designation	
		Federleiste M12 B Cod. 5 polig 17mm Type SMD	
g	11.07.2013	www.ERNI.com	254203
Index	Date		Class