

FEATURES AND SPECIFICATIONS

Features and Benefits

- Sizes 6 to 30 circuits
- For 0.30mm thick FFC/FPC
- Metal solder tabs provide PCB hold-down and strain relief for SMT tails

Reference Information

Packaging: Embossed tape
 UL File No.: E29179
 CSA File No.: LR19980
 Designed In: Millimeters

Electrical

Voltage: 50V
 Current: 0.5A
 Contact Resistance: 20mΩ max.
 Dielectric Withstanding Voltage: 500V AC/1 min.
 Insulation Resistance: 100 MΩ min.

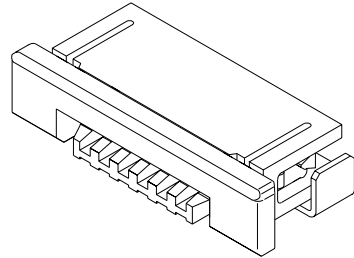
Physical

Housing: 4/6 nylon, UL 94V-0
 Actuator: PPS, UL 94V-0
 Contact: Phosphor Bronze
 Plating: Tin/Lead
 Solder Tabs: Copper Alloy, Tin/Lead plating
 Operating Temperature: -20 to +85°C

molex® 1.00mm (.039") Pitch FFC/FPC Connector

52271

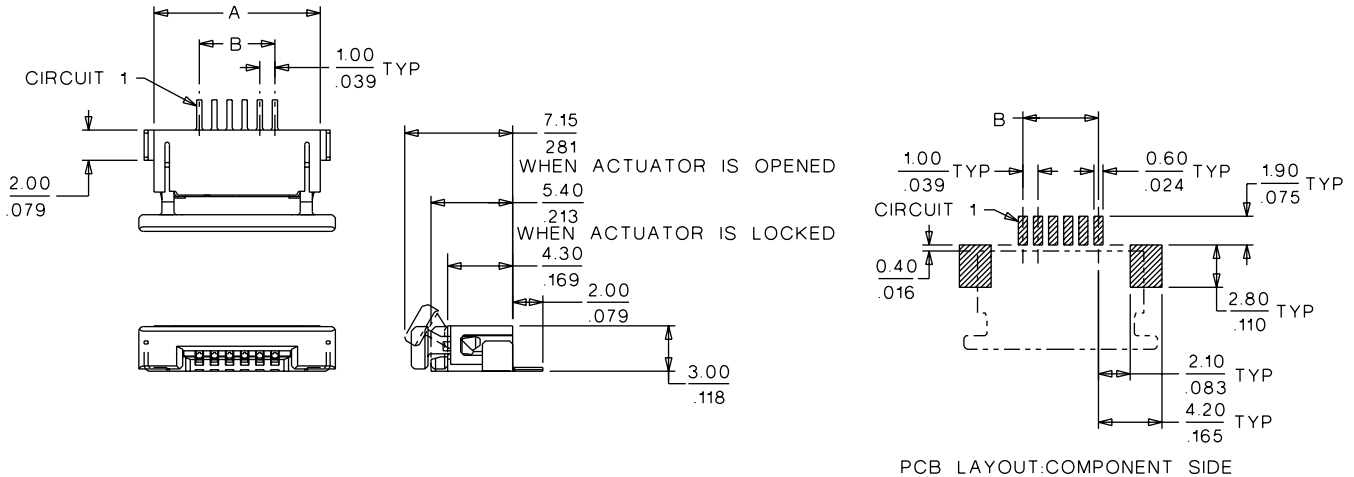
Right Angle, SMT, ZIF Bottom Contact Style



FFC/FPC Connectors

G

CATALOG DRAWING (FOR REFERENCE ONLY)



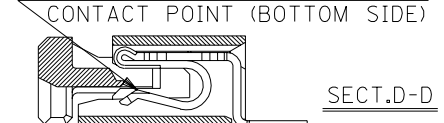
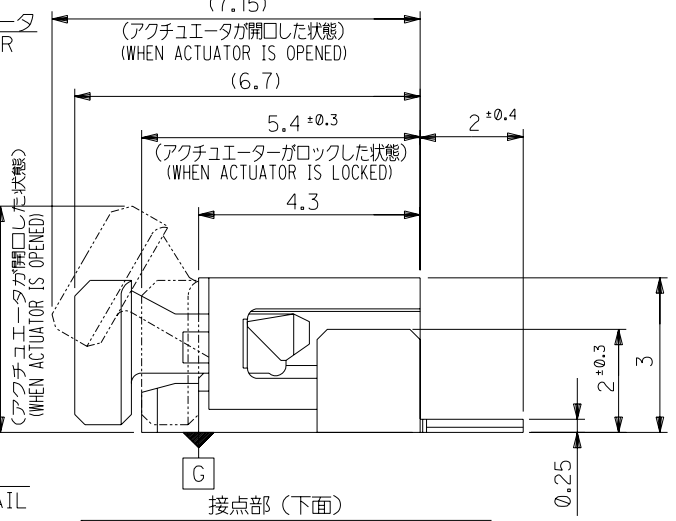
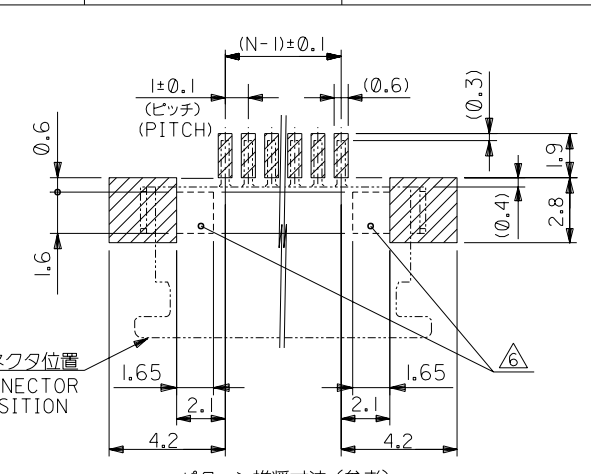
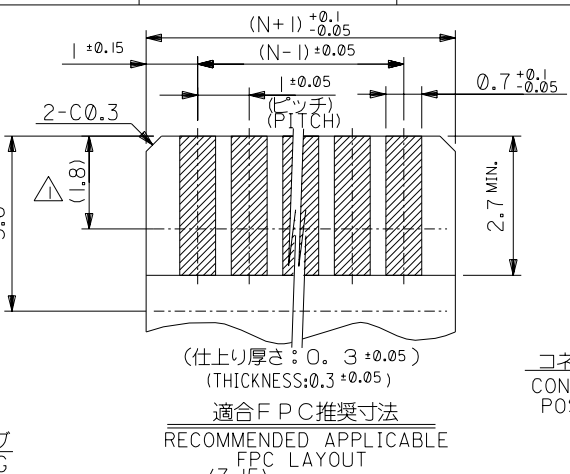
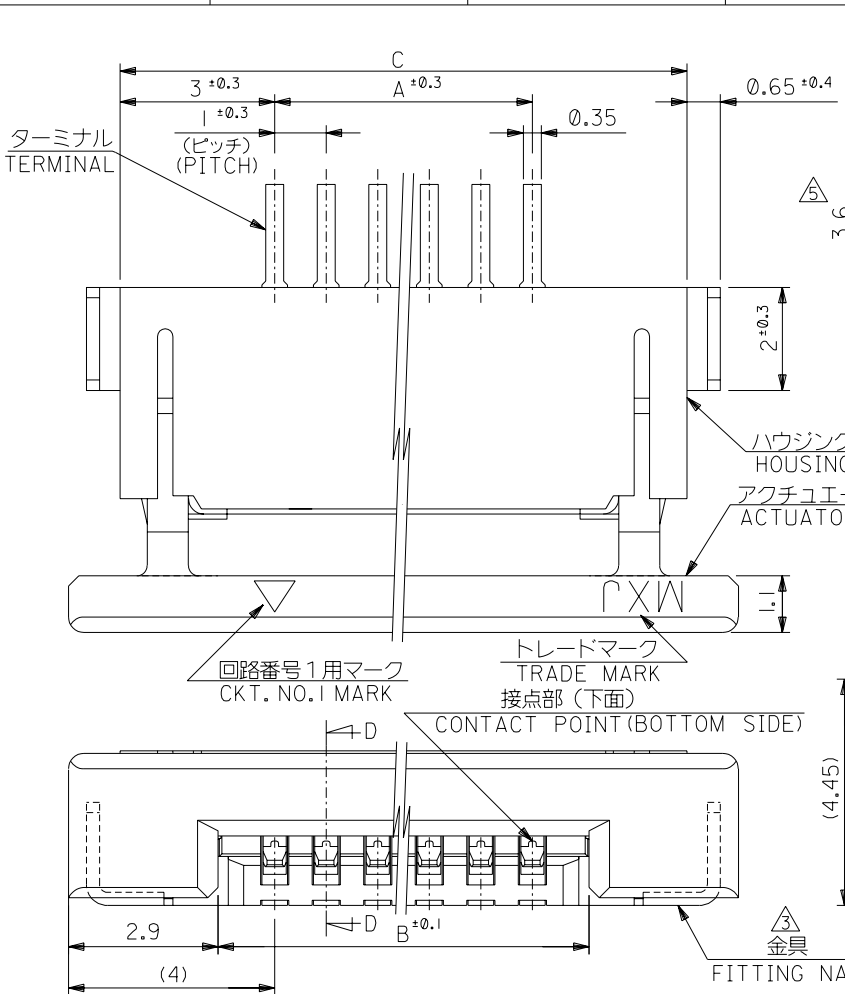
ORDERING INFORMATION AND DIMENSIONS

Circuits	Order No.	Dimension		Carrier Tape Width
		A	B	
6	52271-0690	11.00 (.433)	5.00 (.197)	24.00 (.945)
7	52271-0790	12.00 (.472)	6.00 (.236)	24.00 (.945)
8	52271-0890	13.00 (.511)	7.00 (.275)	24.00 (.945)
9	52271-0990	14.00 (.551)	8.00 (.314)	24.00 (.945)
10	52271-1090	15.00 (.590)	9.00 (.354)	24.00 (.945)
11	52271-1190	16.00 (.629)	10.00 (.393)	24.00 (.945)
12	52271-1290	17.00 (.669)	11.00 (.433)	32.00 (1.260)
13	52271-1390	18.00 (.708)	12.00 (.472)	32.00 (1.260)
14	52271-1490	19.00 (.748)	13.00 (.511)	32.00 (1.260)
15	52271-1590	20.00 (.787)	14.00 (.551)	32.00 (1.260)
16	52271-1690	21.00 (.826)	15.00 (.590)	32.00 (1.260)
17	52271-1790	22.00 (.866)	16.00 (.629)	44.00 (1.732)

Circuits	Order No.	Dimension		Carrier Tape Width
		A	B	
18	52271-1890	23.00 (.905)	17.00 (.669)	44.00 (1.732)
19	52271-1990	24.00 (.944)	18.00 (.708)	44.00 (1.732)
20	52271-2090	25.00 (.984)	19.00 (.748)	44.00 (1.732)
22	52271-2290	27.00 (1.062)	21.00 (.827)	44.00 (1.732)
23	52271-2390	28.00 (1.102)	22.00 (.866)	44.00 (1.732)
24	52271-2490	29.00 (1.141)	23.00 (.906)	44.00 (1.732)
25	52271-2590	30.00 (1.181)	24.00 (.945)	44.00 (1.732)
26	52271-2690	31.00 (1.220)	25.00 (.984)	44.00 (1.732)
27	52271-2790	32.00 (1.259)	26.00 (1.020)	44.00 (1.732)
28	52271-2890	33.00 (1.299)	27.00 (1.060)	56.00 (2.205)
30	52271-3090	35.00 (1.377)	29.00 (1.140)	56.00 (2.205)

Note: For cable specification dimensions, see cable pages at end of section

DWG. NO. SD-52271-**-17
 DIMENSIONS IN METRIC DO NOT SCALE DRAWING
 :MM



35	31.2	29	52271-3017	30
34	30.2	28	-2917	29
33	29.2	27	-2817	28
32	28.2	26	-2717	27
31	27.2	25	-2617	26
30	26.2	24	-2517	25
29	25.2	23	-2417	24
28	24.2	22	-2317	23
27	23.2	21	-2217	22
26	22.2	20	-2117	21
25	21.2	19	-2017	20
24	20.2	18	-1917	19
23	19.2	17	-1817	18
22	18.2	16	-1717	17
21	17.2	15	-1617	16
20	16.2	14	-1517	15
19	15.2	13	-1417	14
18	14.2	12	-1317	13
17	13.2	11	-1217	12
16	12.2	10	-1117	11
15	11.2	9	-1017	10
14	10.2	8	-0917	9
13	9.2	7	-0817	8
12	8.2	6	-0717	7
11	7.2	5	-0617	6
10	6.2	4	-0517	5
9	5.2	3	52271-0417	4
C	B	A	ENG. NO.	種数 CKT.

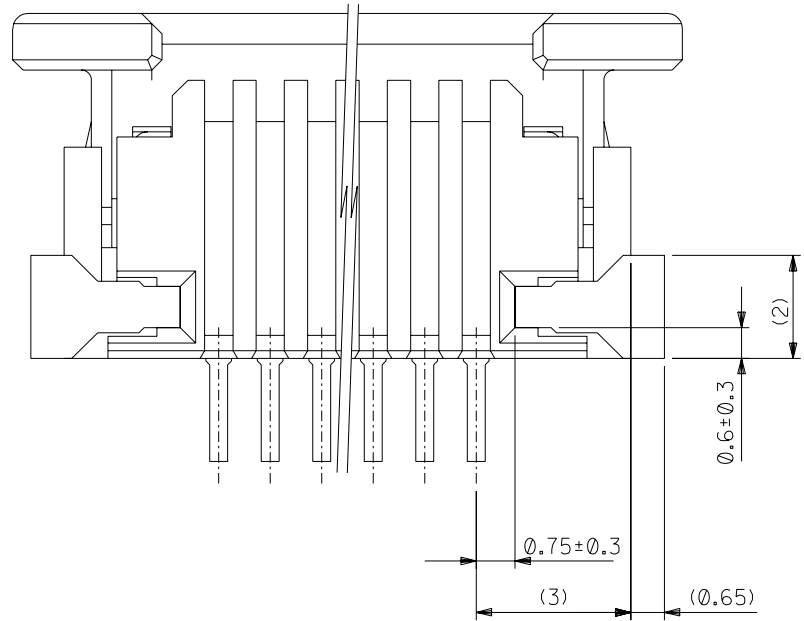
- 注記 NOTES**
- △ 接点部までの嵌合長さ。 LENGTH TO CONTACT POINT.
 - 2. 使用材料 MATERIAL
 - ハウジング : 46ナイロン, UL94V-0
 - HOUSING : 46NYLON, UL94V-0
 - アクチュエータ : PPS, UL94V-0
 - ACTUATOR : PPS, UL94V-0
 - ターミナル : リン青銅 (t=0.25)
 - TERMINAL : PHOS-BRO.(t=0.25)
 - メッキ : Sn-Pb(9:1), 下地Cu
 - PLATING : Sn-Pb(9:1), Cu(UNDER PLATING)
 - 金具 : 銅合金 (t=0.25)
 - FITTING NAIL : COPPER ALLOY (t=0.25)
 - メッキ : Sn-Pb(9:1), 下地Cu
 - PLATING : Sn-Pb(9:1), Cu(UNDER PLATING)
 - △ FPC挿入深さ。 INSERTION DEPTH OF FPC
 - △ パターン書き込み禁止エリア。 NO FOOT PRINT AREA.
 - ③ パターンはくり止め用金具 FITTING NAIL FOR PREVENTION OF PEELING OF P.C.B.PATTERN.
 - 4. エンボステープ梱包時は、アクチュエータがロックした状態とする。 WHEN CONNECTOR IS SHIPPED, ACTUATOR SHOULD BE LOCKED.

角度 ANGLE	±3°						材料 MATERIAL
30°以上 OVER	+0.3	T	変更 REVISD (J2003-3208)	K.T.M.S	03/6/19		仕上げ FINISH
10°以上 30°未満 UNDER	+0.25	S	変更 REVISD (JC80040)	Y.I.M.F	9/7/14		適用電線範囲 WIRE RANGE
10°未満 UNDER	+0.2	R	変更&再作図 REVISD&REDRAWN (JC70399)	Y.N.S.A	96/10/15		被覆外径 INS. RANGE
一般公差 GENERAL TOLERANCES		記号 LTR	変更内容 REVISION RECORD	DR. CHK.	日付 DATE		DRAWN BY '96/10/15 T.NIITSU
							CHK'D BY '97/7/14 M.FUKUSHIMA
							APP'D BY '97/7/14 M.FUKUSHIMA
							尺度 SCALE

注記参照 SEE NOTES
 material MOLEX-JAPAN CO.,LTD. 日本モレックス株式会社
 注記参照 SEE NOTES
 REVISE ONLY ON CAD SYSTEM
 TITLE 名称 1.0 FPC CONN. Z.I.F. SMT (BOTTOM CONTACT)
 DWG. NO. SD-52271-**-17 (SHEET 1 OF 2)
 REV T

DWG. NO. SD-52271-**17

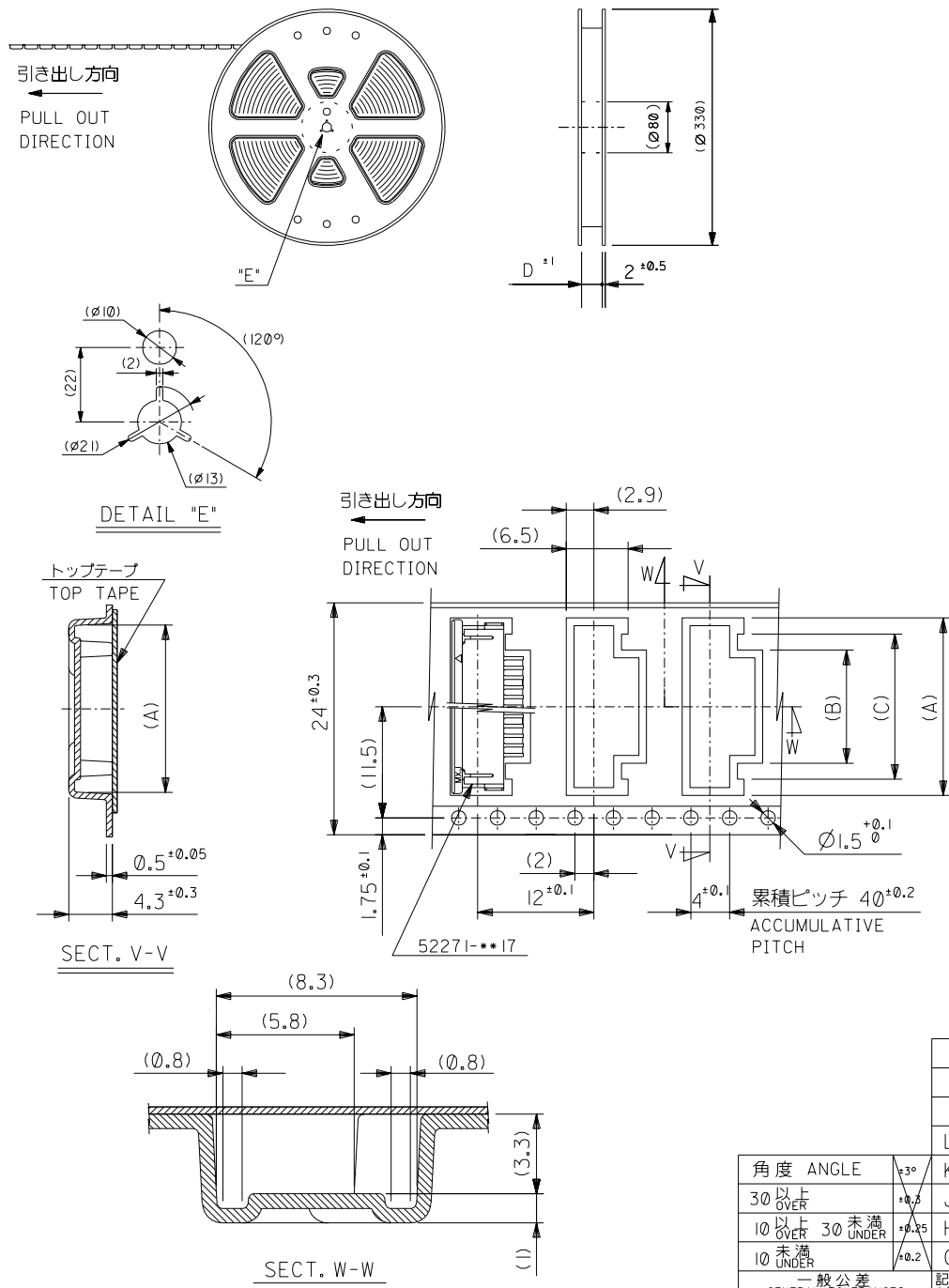
1:MM DIMENSIONS IN METRIC DO NOT SCALE DRAWING



下面図

角度 ANGLE		±3°				材料 MATERIAL	注記参照 SEE NOTES	MOLEX-JAPAN CO.,LTD. 日本モレックス株式会社
30° 以上 OVER		+0.3	T	変更 REVISION (J2003-3208)	T.T. M.S.	03/6/19	仕上げ FINISH	
10° 以上 OVER 30° UNDER		+0.25	S	変更 REVISION (JC80040)	T.T. M.S.	97/7/14	適用電線範囲 WIRE RANGE	///
10° UNDER		+0.2	R	変更 & 再作図 REVISION & REDRAWN (JC70399)	T.N. S.	96/10/15	被覆外径 INS. RANGE	///
一般公差 GENERAL TOLERANCES			記号 LTR	変更内容 REVISION RECORD	DR. CHK.	日付 DATE	DRAWN BY '96/10/15 T.NIITSU	CHK'D BY '97/7/14 M.FUKUSHIMA
							APP'D BY '97/7/14 M.FUKUSHIMA	尺度 SCALE ///
								REVISE ONLY ON CAD SYSTEM
								TITLE 名称
								1.0 FPC CONN. Z.I.F. SMT (BOTTOM CONTACT)
								DWG. NO. (SHEET 2 OF 2)
								SD-52271-**17
								REV T

THIS DRAWING CONTAINS INFORMATION THAT IS PROPRIETARY TO MOLEX(JAPAN) AND SHOULD NOT BE USED WITHOUT WRITTEN PERMISSION
 本図面は日本モレックス(株)の所有する情報を含むもので 当社の許可なく複製を禁止する。 EN-01C(032)MXJ-32



NOTES

- 製品番号 52271-**-17 の梱包状態はアクチュエータがロックした状態とする。
詳細寸法については 図面 SD-52271-**-17 を参照下さい。
IN THE PACKAGE, AUTUATOR OF PART NO. 52271-**-17 SHOULD BE LOCKED
RE DETAILED DIMENSIONS, SEE SD-52271-**-17
- 梱包数量：1000個/リール
NUMBER OF CONNECTORS：1000 PCS/REEL
- リードテープ長さ LEAD TAPE LENGTH

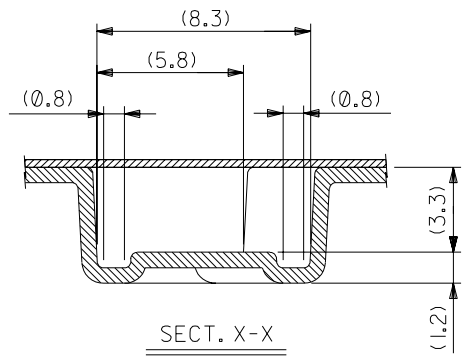
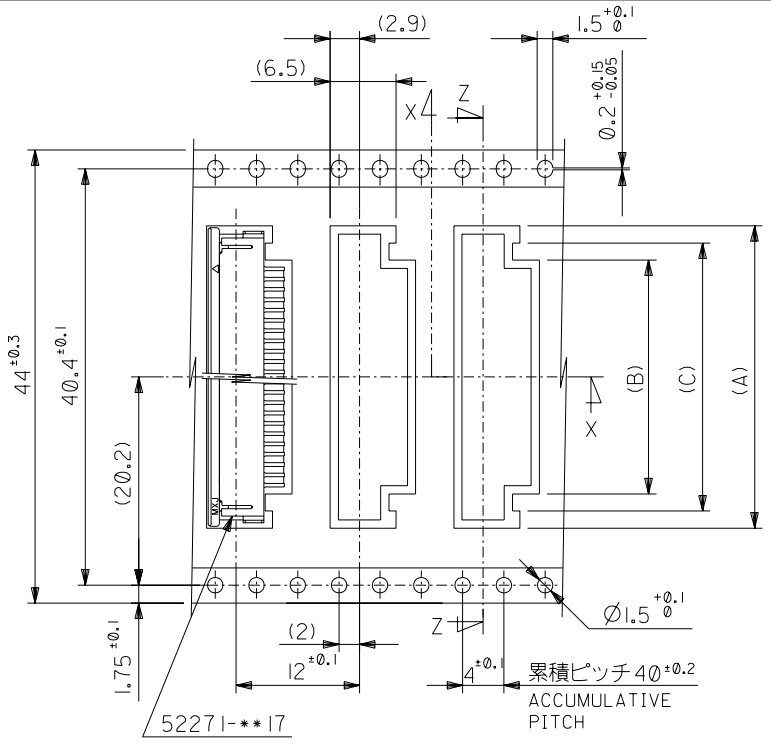
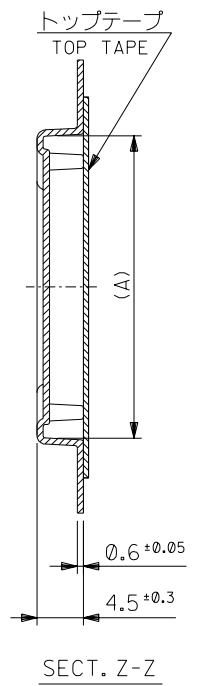
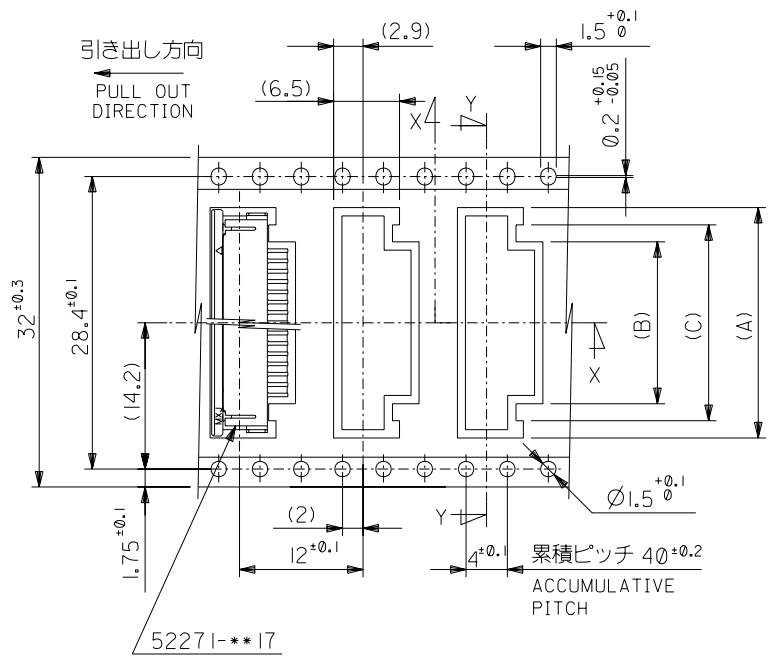
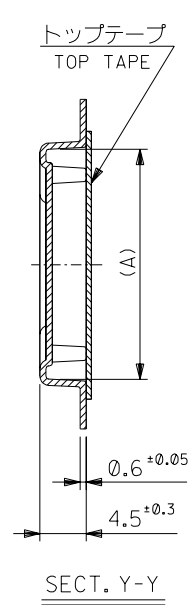
トップテープ リーダー部 TOP TAPE LEADER PART	トップテープ 未接着部 TOP TAPE NON-BONDED PART
175 ±25	25 ±5
- トップテープの剥離強度：60gf MAX. (剥離方向は下図参照)
尚、本規格値は、出荷時に適用。(但し、輸送時に剥離が発生しない事。)
PEELING OFF FORCE OF TOP TAPE：60gf MAX.
(PEELING DIRECTION AS SHOWN IN FOLLOWING FIG.)
THIS REQUIREMENT SHOULD BE APPLIED AT SHIPMENT
PEEL OFF SHOULD NOT BE ALLOWED, DURING TRANSPORTATION

リーダー部 (空部) LEADER PART (EMPTY)	部品挿入部 COMPONENT SUPPLIER	末端部 (空部) TAIL PART (EMPTY)
120 ±20		150 ±40
- 材料 (MATERIAL)
キャリアテープ (CARRIER TAPE)：ポリプロピレン (POLYPROPYLENE)
トップテープ (TOPTAPE)：PET, PE, PEF
リール (REEL)：ポリスチレン (PS) <リサイクル材を含む>
POLYSTYREN (PS) <RECYCLE MATERIAL CONTAINED>

24	25.5	15	11.4	18.3	52271-1190	11	
		14	10.4	17.3	-1090	10	
		13	9.4	16.3	-0990	9	
		12	8.4	15.3	-0890	8	
		11	7.4	14.3	-0790	7	
		10	6.4	13.3	-0690	6	
		9	5.4	12.3	-0590	5	
		8	4.4	11.3	52271-0490	4	
キャリアテープ幅 CARRIER TAPE WIDTH		D	(C)	(B)	(A)	材料 NO.	種数 CKT.

材料 MATERIAL		注記参照 SEE NOTES		molex MOLEX-JAPAN CO.,LTD. 日本モレックス株式会社	
L 変更 REVISED (J2003-3208)		K.T. M.S. 03/6/19		REVISE ONLY ON CAD SYSTEM	
角度 ANGLE		K 変更 REVISED (JC2001-0458)		TITLE 名称	
30° 以上 OVER		K.M.S.K. 100/12/15		1.0 FPC Conn ZIF SMT	
30° 未満 UNDER		S.M.S.K. 196/3/25		With Tape Embstp Pkg	
10° 以上 OVER		H 変更 REVISED (J40361)		DRAWN BY 9/29/88	
10° 未満 UNDER		T.H.H.H. 194/5/12		CHK'D BY 100/12/20	
一般公差 GENERAL TOLERANCES		G 変更及び再作図 REVISED & REDRAWN (J10823)		S.KUNISHI	
記号 LTR		変更内容 REVISION RECORD		DR. 日付 CHK. DATE	
		M.FUKUSHIMA		APP'D BY 100/12/20 S. KUNISHI	
				尺 度 SCALE	
				—	
				DWG. NO. (SHEET 1 OF 3) REV	
				SD-52271-**-90 L	

DWG. NO.
SD-52271-**-90



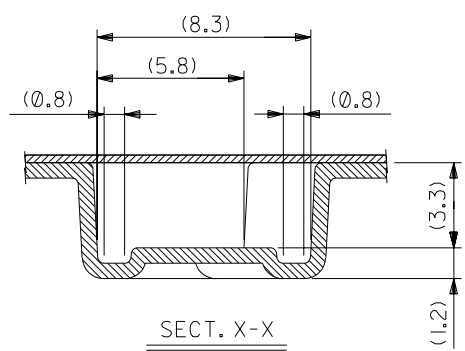
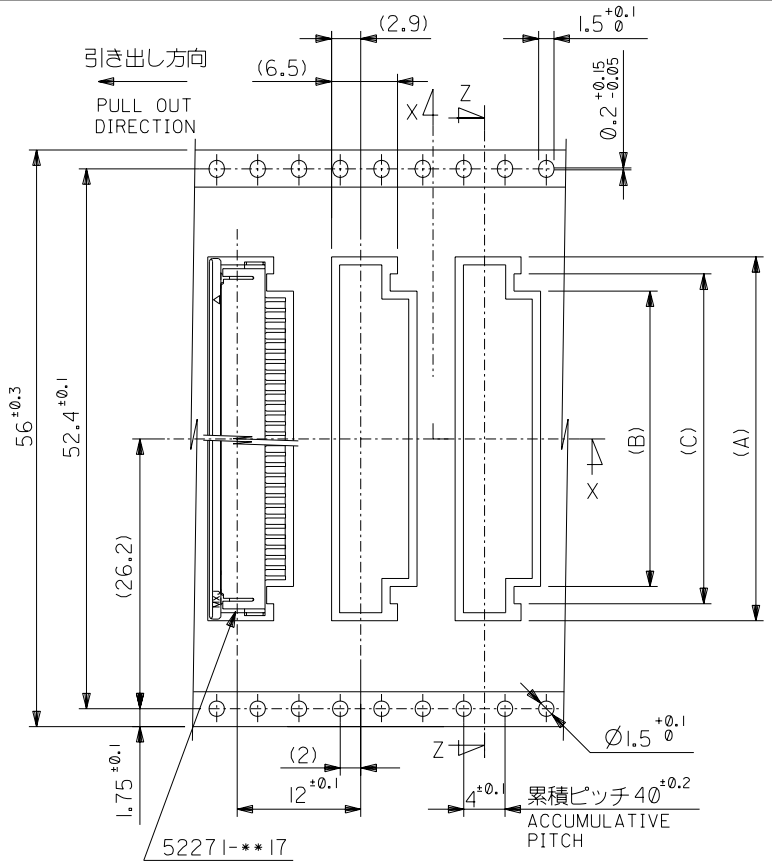
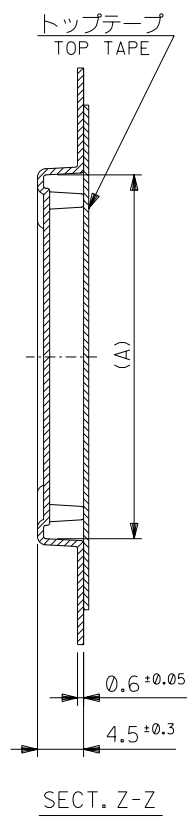
mm DIMENSIONS IN METRIC DO NOT SCALE DRAWING

44	45.5	31	27.4	34.35	52271-2790	27
		30	26.4	33.35	-2690	26
		29	25.4	32.35	-2590	25
		28	24.4	31.35	-2490	24
		27	23.4	30.35	-2390	23
		26	22.4	29.35	-2290	22
		25	21.4	28.35	-2190	21
		24	20.4	27.35	-2090	20
		23	19.4	26.35	-1990	19
		22	18.4	25.35	-1890	18
32	33.5	21	17.4	24.35	-1790	17
		20	16.4	23.35	-1690	16
		19	15.4	22.35	-1590	15
		18	14.4	21.35	-1490	14
		17	13.4	20.35	-1390	13
		16	12.4	19.35	52271-1290	12
キャリアテープ幅 CARRIER TAPE WIDTH	D	(C)	(B)	(A)	MATERIAL NO.	種数 CKT.

角度 ANGLE		±3°	K	変更 REVISED (J2003-3208)	K.T.	03/6/19	材料 MATERIAL	注記参照 SEE NOTES	molex MOLEX-JAPAN CO.,LTD. 日本モレックス株式会社
30°以上 OVER		+0.5	J	変更 REVISED (JC2001-0458)	K.M.	00/12/15	仕上げ FINISH	—	
10°以上 OVER		+0.25	H	変更 REVISED (J40361)	S.M.	96/3/25	適用電線範囲 WIRE RANGE	—	TITLE 名称
未満 10 UNDER		+0.2	G	変更及び再作図 REVISED & REDRAWN (J10823)	T.H.	91/10/2	被覆外径 INS. RANGE	—	1.0 FPC Conn ZIF SMT With Tape Embstp Pkg
一般公差 GENERAL TOLERANCES					DR.	日付 DATE	DRAWN BY 9/29/88 S.TADOKORO	CHK'D BY 00/12/20 S.KUNISHI	DWG. NO. (SHEET 2 OF 3)
					REVISION RECORD		APP'D BY 00/12/20 M.FUKUSHIMA	尺度 SCALE	SD-52271-**-90
									REV L

DWG. NO.
SD-52271-**-90

ALL DIMENSIONS IN METRIC DO NOT SCALE DRAWING



56	57.5	34	30.4	37.35	52271-3090	30
キャリアテープ幅 CARRIER TAPE WIDTH	D	(C)	(B)	(A)	MATERIAL NO.	種数 CKT.
		33	29.4	36.35	52271-2990	29
		32	28.4	35.35	52271-2890	28

角度 ANGLE	±3°	K
30以上 OVER	+0.5	J
10以上 30未滿 UNDER	+0.25	H
10未滿 UNDER	+0.2	G
一般公差 GENERAL TOLERANCES		

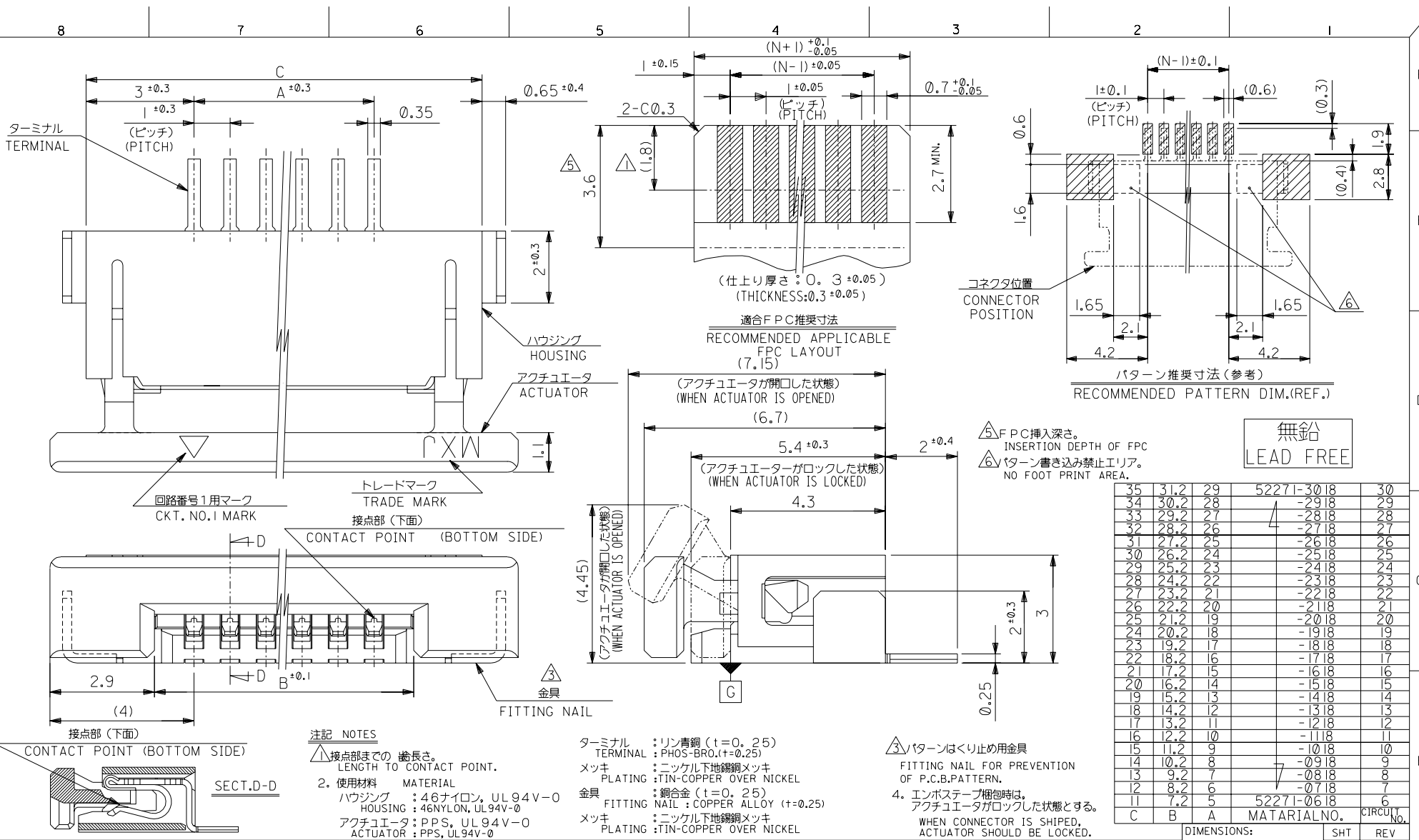
L	変更 REVISED	(J2003-3208)	K.T.	03/6/19
K	変更 REVISED	(JC2001-0458)	K.M.S.	100/12/15
J	変更 REVISED	(JC60677)	S.M.S.K	96/3/25
H	変更 REVISED	(J40361)	H.H.H.	94/5/12
G	変更及び再作図 REVISED & REDRAWN	(J10823)	T.H.H.	91/10/2
記号 LTR	変更内容 REVISION RECORD	DR.	日付 CHK. DATE	APP'D BY

材料 MATERIAL	注記参照 SEE NOTES
仕上げ FINISH	—
適用電線範囲 WIRE RANGE	—
被覆外径 INS. RANGE	—
DRAWN BY '91/10/1 T.HARUYAMA	CHK'D BY '00/12/20 S.KUNISHI
APP'D BY '00/12/20 M.FUKUSHIMA	尺度 SCALE —

MOLEX-JAPAN CO.,LTD. 日本モレックス株式会社	
REVISE ONLY ON CAD SYSTEM	
TITLE 名称	
I.0 FPC Conn ZIF SMT With Tape Embstp Pkg	
DWG. NO. (SHEET 3 OF 3)	REV
SD-52271-**-90	L

THIS DRAWING CONTAINS INFORMATION THAT IS PROPRIETARY TO MOLEX(JAPAN) AND SHOULD NOT BE USED WITHOUT WRITTEN PERMISSION
本図面は日本モレックス(株)の所有する情報を含むもので当社の許可なく複製を禁止する。 EN-01C(032)MXJ-32

5949905.S11



C	B	A	MATERIAL NO.	CIRCUIT NO.
35	31.2	29	52271-3018	30
34	30.2	28	-2918	29
33	29.2	27	-2818	28
32	28.2	26	-2718	27
31	27.2	25	-2618	26
30	26.2	24	-2518	25
29	25.2	23	-2418	24
28	24.2	22	-2318	23
27	23.2	21	-2218	22
26	22.2	20	-2118	21
25	21.2	19	-2018	20
24	20.2	18	-1918	19
23	19.2	17	-1818	18
22	18.2	16	-1718	17
21	17.2	15	-1618	16
20	16.2	14	-1518	15
19	15.2	13	-1418	14
18	14.2	12	-1318	13
17	13.2	11	-1218	12
16	12.2	10	-1118	11
15	11.2	9	-1018	10
14	10.2	8	-0918	9
13	9.2	7	-0818	8
12	8.2	6	-0718	7
11	7.2	5	52271-0618	6

注記 NOTES
 △ 接点部までの 軸長さ。
 LENGTH TO CONTACT POINT.
 2. 使用材料 MATERIAL
 ハウジング : 46ナイロン, UL94V-0
 HOUSING : 46NYLON, UL94V-0
 アクチュエータ : PPS, UL94V-0
 ACTUATOR : PPS, UL94V-0

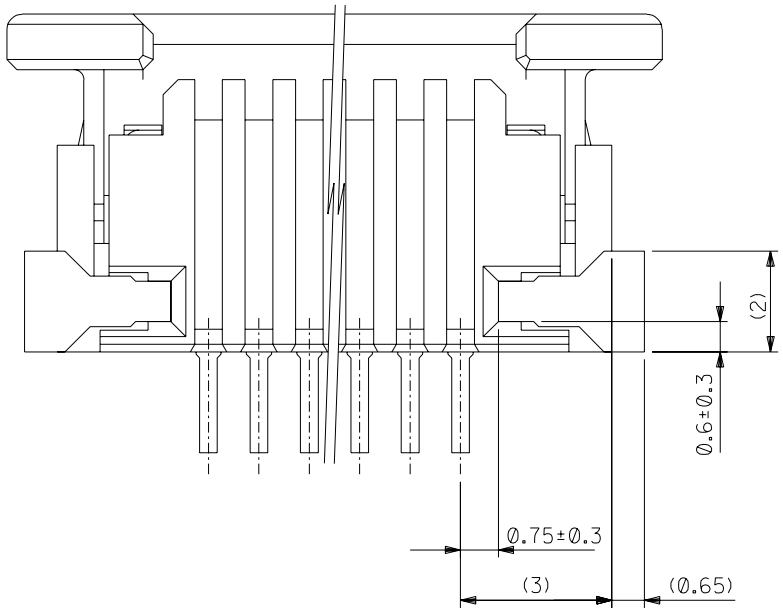
ターミナル : リン青銅 (t=0.25)
 TERMINAL : PHOS-BRO. (t=0.25)
 メッキ : ニッケル下地銅メッキ
 PLATING : TIN-COPPER OVER NICKEL
 金具 : 銅合金 (t=0.25)
 FITTING NAIL : COPPER ALLOY (t=0.25)
 メッキ : ニッケル下地銅メッキ
 PLATING : TIN-COPPER OVER NICKEL

△3 ヴターンはくり止め用金具
 FITTING NAIL FOR PREVENTION OF P.C.B. PATTERN.
 4. エンボステーパ梱包時は、アクチュエータがロックした状態とする。
 WHEN CONNECTOR IS SHIPPED, ACTUATOR SHOULD BE LOCKED.

RELEASED #680NO. J2002-3178 DRWN: K. TOJO CHK: H. Saito APPR: H. Saito	DESCRIPTION MATERIAL 材料 FINISH 仕上げ WIRE RANGE 適用層線範囲 INS. RANGE 被覆外径	注記参照 SEE NOTES 注記参照 SEE NOTES	GENERAL TOLERANCES: (UNLESS SPECIFIED) 一般公差	SCALE	DESIGN UNITS mm □ mm □ INCH	TITLE: 1.0 FPC Conn Assy ZIF SMT (BOTTOM CONTACT)	DIMENSIONS: mm □ INCH □ mm ONLY	SHT	REV	
			10 UNDER 未満 ±0.2	10 OVER 以上 30 UNDER 未満 ±0.25	30 OVER 以上 ±0.3					ANGLE 角度 ±3°

DWG. NO.
SD-52271-032

8 7 6 5 4 3 2 1



下面図
BOTTOM VIEW

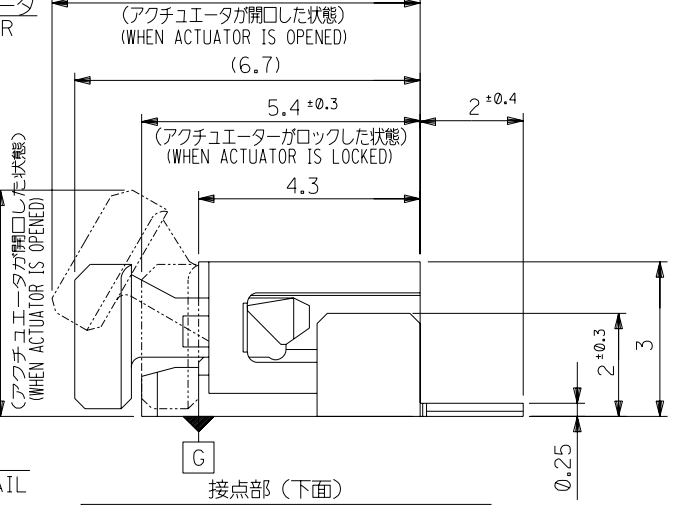
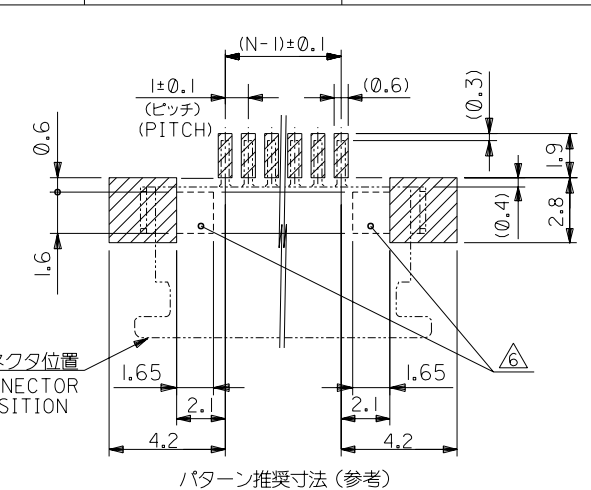
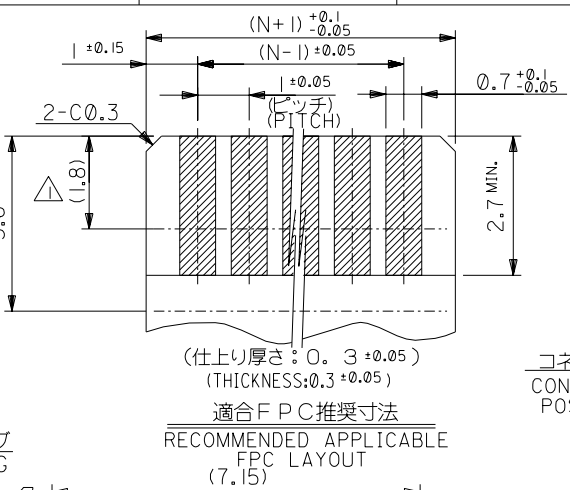
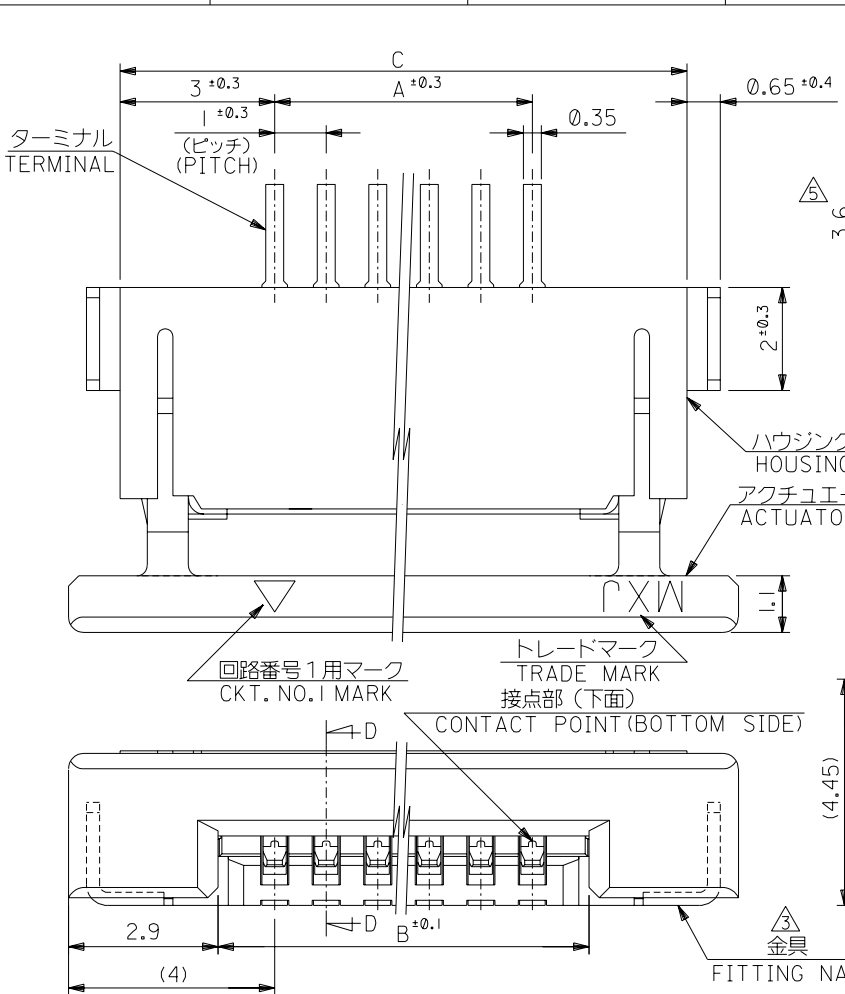
無鉛
LEAD FREE

DO NOT SCALE DRAWING

634 NO. DRWN: CH'K: APPR:	633 NO. DRWN: CH'K: APPR:	632 NO. DRWN: CH'K: APPR:	631 NO. DRWN: CH'K: APPR:	RELEASED 630 NO. J2002-3178 DRWN: K. TOJO 02/13 CH'K: H. Sato 02/13 APPR: H. Sato 02/13	MATERIAL 材料 注記参照 SEE NOTES	GENERAL TOLERANCES: (UNLESS SPECIFIED) 一般公差	SCALE 1:1	DESIGN UNITS <input checked="" type="checkbox"/> mm <input type="checkbox"/> INCH	<input checked="" type="checkbox"/> FIRST ANGLE PROJECTION	DIMENSIONS: <input type="checkbox"/> mm <input type="checkbox"/> INCH <input checked="" type="checkbox"/> mm ONLY	SHT 2 OF 2	REV REVISE ON CAD ONLY
					FINISH 仕上り 注記参照 SEE NOTES	WIRE RANGE 適用電線範囲 //	INS. RANGE 被覆外径 //	10 UNDER 未満 ± 0.2	DRAWN BY & DATE K. TOJO 02/1/24	TITLE: 1.0 FPC Conn Assy ZIF SMT (BOTTOM CONTACT)		
30 OVER 以上	30 UNDER 未満 ± 0.25	30 OVER 以上 ± 0.3	CHECKED BY & DATE H. Sato 02/1/31	APPROVED BY & DATE H. Sato 02/1/31	MOLEX MOLEX INCORPORATED							
CAD FILENAME SD-52271-032.S02						MATERIAL NO. 52271-**18	DRAWING NO. SD-52271-032	SHEET NO. 2 OF 2	THIS DRAWING CONTAINS INFORMATION THAT IS PROPRIETARY TO MOLEX INCORPORATED AND SHOULD NOT BE USED WITHOUT WRITTEN PERMISSION.			

8 7 6 5 4 3 2 1

SD-52271-032.S02



35	31.2	29	52271-3017	30
34	30.2	28	-2917	29
33	29.2	27	-2817	28
32	28.2	26	-2717	27
31	27.2	25	-2617	26
30	26.2	24	-2517	25
29	25.2	23	-2417	24
28	24.2	22	-2317	23
27	23.2	21	-2217	22
26	22.2	20	-2117	21
25	21.2	19	-2017	20
24	20.2	18	-1917	19
23	19.2	17	-1817	18
22	18.2	16	-1717	17
21	17.2	15	-1617	16
20	16.2	14	-1517	15
19	15.2	13	-1417	14
18	14.2	12	-1317	13
17	13.2	11	-1217	12
16	12.2	10	-1117	11
15	11.2	9	-1017	10
14	10.2	8	-0917	9
13	9.2	7	-0817	8
12	8.2	6	-0717	7
11	7.2	5	-0617	6
10	6.2	4	-0517	5
9	5.2	3	52271-0417	4
C	B	A	ENG. NO.	種数 CKT.

- 注記 NOTES**
- △ 接点部までの嵌合長さ。 LENGTH TO CONTACT POINT.
 - △ FPC挿入深さ。 INSERTION DEPTH OF FPC
 - △ パターン書き込み禁止エリア。 NO FOOT PRINT AREA.
- 2. 使用材料 MATERIAL**
- ハウジング : 46ナイロン, UL94V-0
 - HOUSING : 46NYLON, UL94V-0
 - アクチュエータ : PPS, UL94V-0
 - ACTUATOR : PPS, UL94V-0
 - ターミナル : リン青銅 (t=0.25)
 - TERMINAL : PHOS-BRO. (t=0.25)
 - メッキ : Sn-Pb (9:1), 下地Cu
 - PLATING : Sn-Pb (9:1), Cu (UNDER PLATING)
 - 金具 : 銅合金 (t=0.25)
 - FITTING NAIL : COPPER ALLOY (t=0.25)
 - メッキ : Sn-Pb (9:1), 下地Cu
 - PLATING : Sn-Pb (9:1), Cu (UNDER PLATING)
- 3. パターンはくり止め用金具 FITTING NAIL FOR PREVENTION OF PEELING OF P.C.B. PATTERN.**
- 4. エンボステープ梱包時は、アクチュエータがロックした状態とする。 WHEN CONNECTOR IS SHIPPED, ACTUATOR SHOULD BE LOCKED.**

角度 ANGLE	±3°					材料 MATERIAL	注記参照 SEE NOTES
30°以上 OVER	+0.3	T	変更 REVISD (J2003-3208)	K.T. M.S.	03/6/19	仕上げ FINISH	注記参照 SEE NOTES
10°以上 30°未満 UNDER	+0.25	S	変更 REVISD (JC80040)	Y.I. M.F.	9/7/14	適用電線範囲 WIRE RANGE	被覆外径 INS. RANGE
10°未満 UNDER	+0.2	R	変更 & 再作図 REVISD&REDRAWN (JC70399)	T.N. S.A.	96/10/15	DRAWN BY '96/10/15	CHK'D BY '97/7/14
一般公差 GENERAL TOLERANCES		記号 LTR	変更内容 REVISION RECORD	DR. CHK.	日付 DATE	M.FUKUSHIMA	M.FUKUSHIMA

材料 MATERIAL

注記参照 SEE NOTES

仕上げ FINISH

適用電線範囲 WIRE RANGE

被覆外径 INS. RANGE

DRAWN BY '96/10/15

CHK'D BY '97/7/14

T.NIITSU

M.FUKUSHIMA

尺度 SCALE

MOLEX-JAPAN CO., LTD.

日本モレックス株式会社

REVISE ONLY ON CAD SYSTEM

TITLE 名称

1.0 FPC CONN. Z.I.F. SMT (BOTTOM CONTACT)

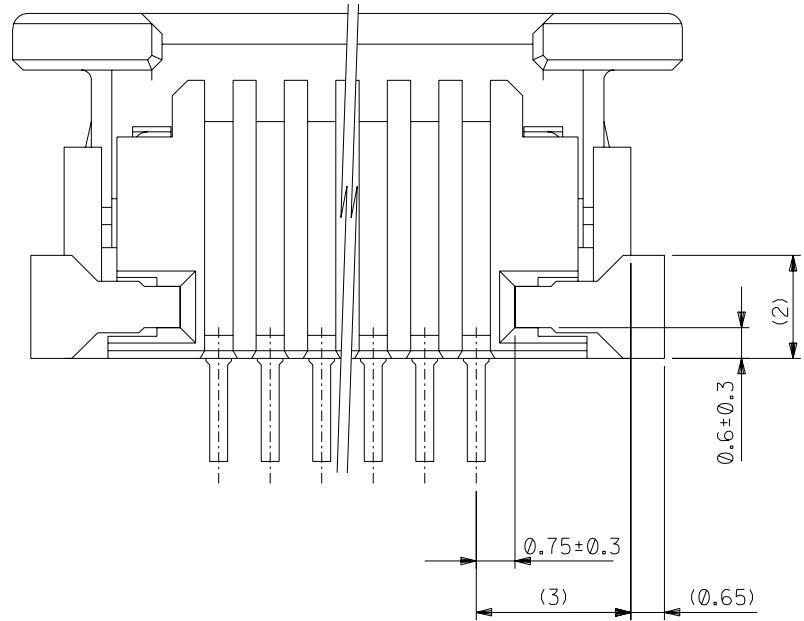
DWG. NO. SD-52271-**-17

(SHEET 1 OF 2)

REV T

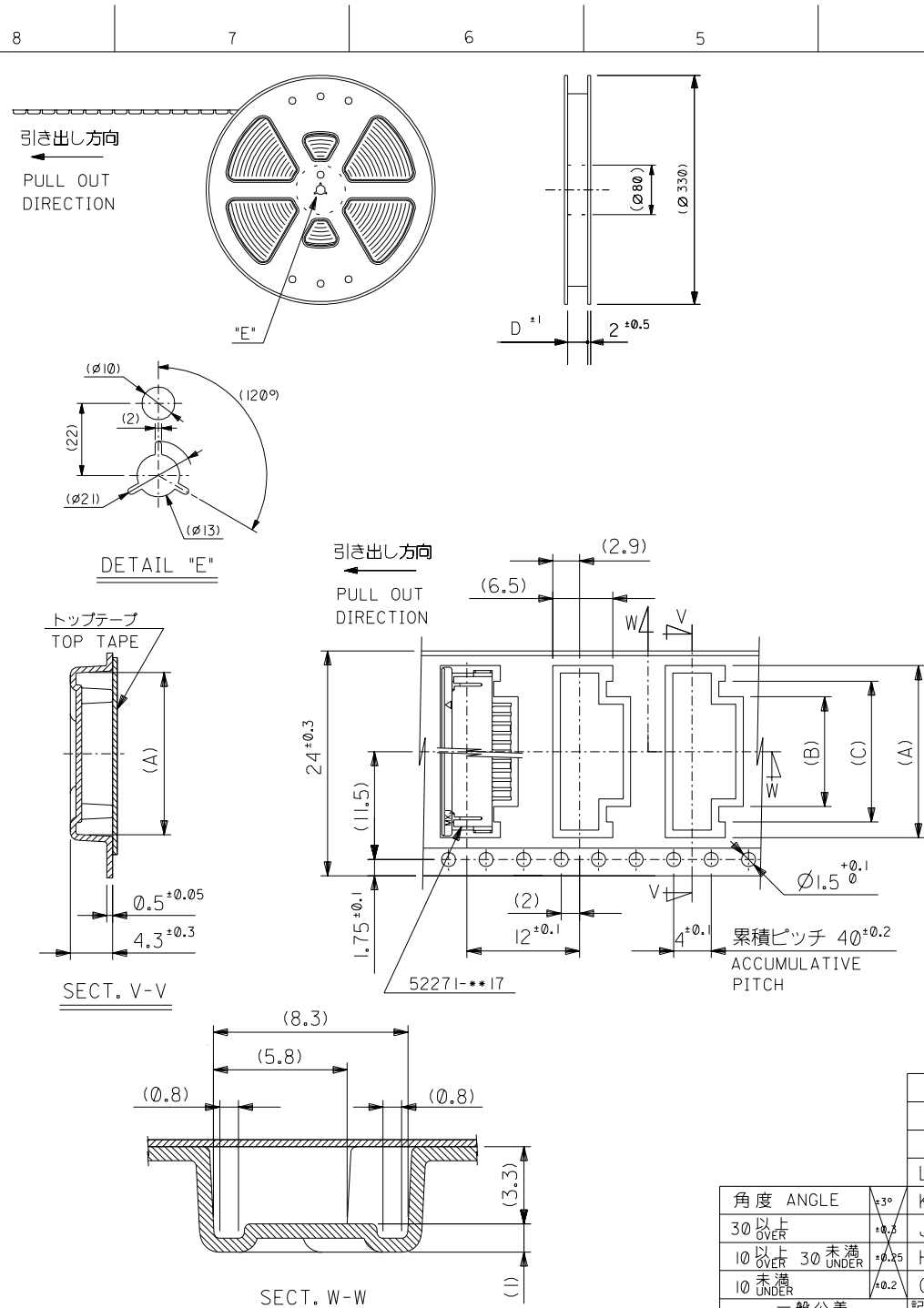
DWG. NO. SD-52271-**17

1:MM DIMENSIONS IN METRIC DO NOT SCALE DRAWING



下面図

角度 ANGLE		±3°				材料 MATERIAL	注記参照 SEE NOTES	MOLEX-JAPAN CO.,LTD. 日本モレックス株式会社
30°以上 OVER		+0.3	T	変更 REVISION (J2003-3208)	T.T. M.S.	03/6/19	仕上げ FINISH	
10°以上 OVER 30° UNDER		+0.25	S	変更 REVISION (JC80040)	T.T. M.S.	97/7/14	適用電線範囲 WIRE RANGE	///
10° UNDER		+0.2	R	変更 & 再作図 REVISION & REDRAWN (JC70399)	T.N. S.	96/10/15	被覆外径 INS. RANGE	///
一般公差 GENERAL TOLERANCES			記号 LTR	変更内容 REVISION RECORD	DR. CHK.	日付 DATE	DRAWN BY '96/10/15 T.NIITSU	CHK'D BY '97/7/14 M.FUKUSHIMA
							APP'D BY '97/7/14 M.FUKUSHIMA	尺度 SCALE ///
								REVISE ONLY ON CAD SYSTEM
								TITLE 名称
								1.0 FPC CONN. Z.I.F. SMT (BOTTOM CONTACT)
								DWG. NO. (SHEET 2 OF 2)
								SD-52271-**17
								REV T

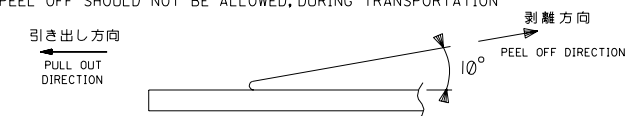


NOTES

- 製品番号 52271-**-17 の梱包状態はアクチュエータがロックした状態とする。
詳細寸法については 図面 SD-52271-**-17 を参照下さい。
IN THE PACKAGE, AUTUATOR OF PART NO. 52271-**-17 SHOULD BE LOCKED
RE DETAILED DIMENSIONS, SEE SD-52271-**-17
- 梱包数量: 1000個/リール
NUMBER OF CONNECTORS: 1000 PCS/REEL
- リードテープ長さ LEAD TAPE LENGTH

トップテープ リーダー部 TOP TAPE LEADER PART	トップテープ 未接着部 TOP TAPE NON-BONDED PART
175 ±25	25 ±5
- トップテープの剥離強度: 60gf MAX. (剥離方向は下図参照)
尚、本規格値は、出荷時に適用。(但し、輸送時に剥離が発生しない事。)
PEELING OFF FORCE OF TOP TAPE: 60gf MAX.
(PEELING DIRECTION AS SHOWN IN FOLLOWING FIG.)
THIS REQUIREMENT SHOULD BE APPLIED AT SHIPMENT
PEEL OFF SHOULD NOT BE ALLOWED, DURING TRANSPORTATION

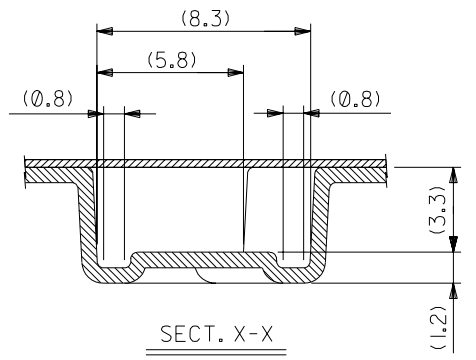
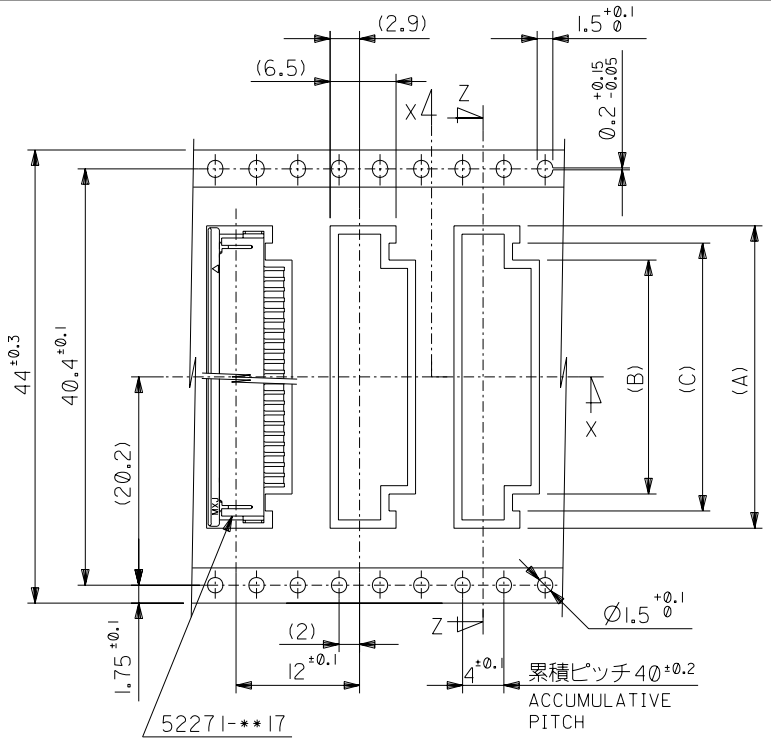
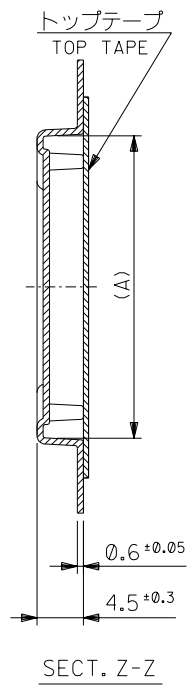
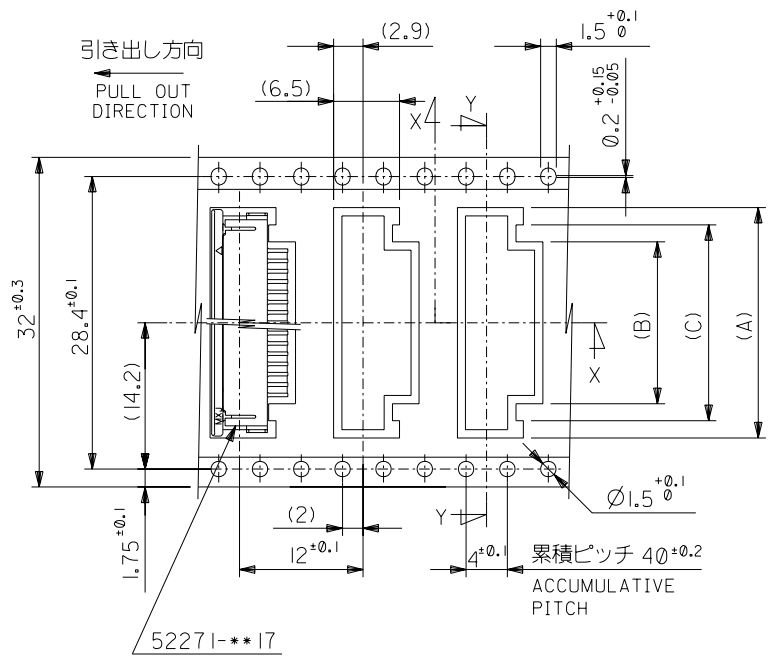
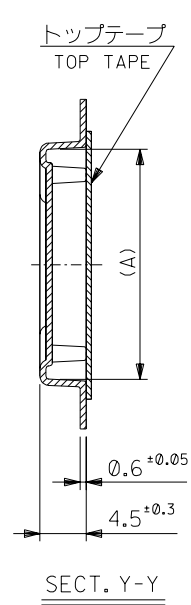
リーダー部 (空部) LEADER PART (EMPTY)	部品挿入部 COMPONENT SUPPLIER	末端部 (空部) TAIL PART (EMPTY)
120 ±20		150 ±40
- 材料 (MATERIAL)
キャリアテープ (CARRIER TAPE): ポリプロピレン (POLYPROPYLENE)
トップテープ (TOPTAPE): PET, PE, PEF
リール (REEL): ポリスチレン (PS) <リサイクル材を含む>
POLYSTYREN (PS) <RECYCLE MATERIAL CONTAINED>



24	25.5	15	11.4	18.3	52271-1190	11
		14	10.4	17.3	-1090	10
		13	9.4	16.3	-0990	9
		12	8.4	15.3	-0890	8
		11	7.4	14.3	-0790	7
		10	6.4	13.3	-0690	6
		9	5.4	12.3	-0590	5
		8	4.4	11.3	52271-0490	4
キャリアテープ幅 CARRIER TAPE WIDTH		D	(C)	(B)	(A)	材料 NO.
						種数 CKT.

材料 MATERIAL		注記参照 SEE NOTES		molex MOLEX-JAPAN CO.,LTD. 日本モレックス株式会社	
L 変更 REVISED (J2003-3208)		K.T. M.S. 03/6/19		REVISE ONLY ON CAD SYSTEM	
角度 ANGLE		仕上げ FINISH		TITLE 名称	
30° 以上 OVER		—		1.0 FPC Conn ZIF SMT With Tape Embstp Pkg	
J 変更 REVISED (JC2001-0458)		S.M.S.K. 00/12/15		DRAWN BY 9/29/88 S.TADOKORO	
10° 以上 OVER		適用電線範囲 WIRE RANGE		CHK'D BY 00/12/20 S.KUNISHI	
J 変更 REVISED (JC60677)		被覆外径 INS. RANGE		DWG. NO. (SHEET 1 OF 3)	
H 変更 REVISED (J40361)		—		SD-52271-**-90	
G 変更及び再作図 REVISED & REDRAWN (J10823)		T.H.H.H. 94/5/12		REV L	
一般公差 GENERAL TOLERANCES		DR. CHK. DATE		APP'D BY 00/12/20 M.FUKUSHIMA	
記号 LTR		変更内容 REVISION RECORD		尺度 SCALE	

DWG. NO.
SD-52271-**-90



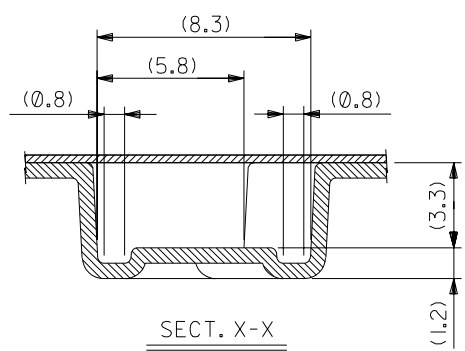
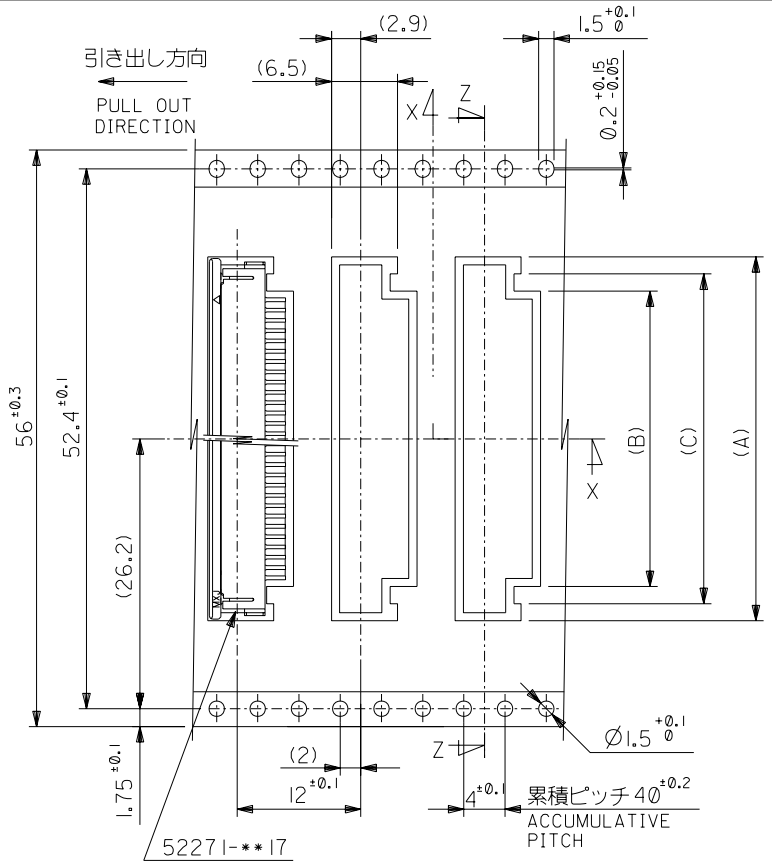
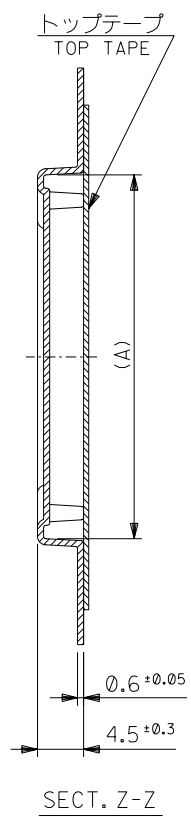
mm DIMENSIONS IN METRIC DO NOT SCALE DRAWING

44	45.5	31	27.4	34.35	52271-2790	27
		30	26.4	33.35	-2690	26
		29	25.4	32.35	-2590	25
		28	24.4	31.35	-2490	24
		27	23.4	30.35	-2390	23
		26	22.4	29.35	-2290	22
		25	21.4	28.35	-2190	21
		24	20.4	27.35	-2090	20
		23	19.4	26.35	-1990	19
		22	18.4	25.35	-1890	18
32	33.5	21	17.4	24.35	-1790	17
		20	16.4	23.35	-1690	16
		19	15.4	22.35	-1590	15
		18	14.4	21.35	-1490	14
		17	13.4	20.35	-1390	13
		16	12.4	19.35	52271-1290	12
キャリアテープ幅 CARRIER TAPE WIDTH	D	(C)	(B)	(A)	MATERIAL NO.	種数 CKT.

角度 ANGLE		±3°	K	変更 REVISED (J2003-3208)	K.T.	03/6/19	材料 MATERIAL	注記参照 SEE NOTES	molex MOLEX-JAPAN CO.,LTD. 日本モレックス株式会社
30°以上 OVER		+0.5	J	変更 REVISED (JC2001-0458)	K.M.	00/12/15	仕上げ FINISH	—	
10°以上 OVER		+0.25	H	変更 REVISED (J40361)	S.M.	96/3/25	適用電線範囲 WIRE RANGE	—	TITLE 名称
未満 10° UNDER		+0.2	G	変更及び再作図 REVISED & REDRAWN (J10823)	H.H.	94/5/12	被覆外径 INS. RANGE	—	1.0 FPC Conn ZIF SMT With Tape Embstp Pkg
一般公差 GENERAL TOLERANCES					DR.	日付 DATE	DRAWN BY 9/29/88 S.TADOKORO	CHK'D BY 00/12/20 S.KUNISHI	DWG. NO. (SHEET 2 OF 3)
					REVISION RECORD		APP'D BY 00/12/20 M.FUKUSHIMA	尺度 SCALE	SD-52271-**-90
									REV L

DWG. NO.
SD-52271-**-90

ALL DIMENSIONS IN METRIC DO NOT SCALE DRAWING



56	57.5	34	30.4	37.35	52271-3090	30
キャリアテープ幅 CARRIER TAPE WIDTH	D	(C)	(B)	(A)	MATERIAL NO.	種数 CKT.
		33	29.4	36.35	52271-2990	29
		32	28.4	35.35	52271-2890	28

角度 ANGLE	±3°	K
30 以上 OVER	+0.5	J
10 以上 30 未満 UNDER	+0.25	H
10 未満 UNDER	+0.2	G
一般公差 GENERAL TOLERANCES		

L	変更 REVISED	(J2003-3208)	K.T.	03/6/19
K	変更 REVISED	(JC2001-0458)	K.M.S.	100/12/15
J	変更 REVISED	(JC60677)	S.M.S.K	96/3/25
H	変更 REVISED	(J40361)	H.H.H.	94/5/12
G	変更及び再作図 REVISED & REDRAWN	(J10823)	T.H.H.	91/10/2
記号 LTR	変更内容 REVISION RECORD	DR.	日付 DATE	CHK.

材料 MATERIAL	注記参照 SEE NOTES
仕上げ FINISH	—
適用電線範囲 WIRE RANGE	—
被覆外径 INS. RANGE	—
DRAWN BY '91/10/1 T.HARUYAMA	CHK'D BY '00/12/20 S.KUNISHI
APP'D BY '00/12/20 M.FUKUSHIMA	尺度 SCALE

MOLEX-JAPAN CO.,LTD. 日本モレックス株式会社	
REVISE ONLY ON CAD SYSTEM	
TITLE 名称	
I.0 FPC Conn ZIF SMT With Tape Embstp Pkg	
DWG. NO. (SHEET 3 OF 3)	REV
SD-52271-**-90	L

THIS DRAWING CONTAINS INFORMATION THAT IS PROPRIETARY TO MOLEX(JAPAN) AND SHOULD NOT BE USED WITHOUT WRITTEN PERMISSION
本図面は日本モレックス(株)の所有する情報を含むもので当社の許可なく複製を禁止する。 EN-01C(032)MXJ-32

5949905.S11