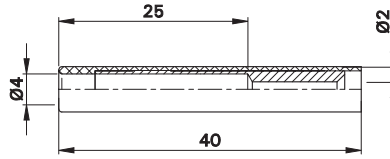


Ø 2 mm / Ø 4 mm-Adapter

Ø 2 mm / Ø 4 mm Adapters

Adaptateurs Ø 2 mm / Ø 4 mm

KK2/4



RZ 002

Isolierte Verbindungskupplung aus Messing, bestehend aus starrer Ø 2 mm- und Ø 4 mm-Buchse, passend für gefederte Ø 2 mm- und Ø 4 mm-Stecker.

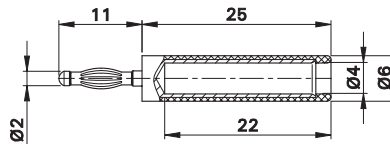
Insulated lead coupler, made of brass, consisting of rigid Ø 2 mm and Ø 4 mm socket, to accept spring-loaded Ø 2 mm and Ø 4 mm plugs.

Manchon prolongateur en laiton, isolé, composé d'une douille rigide Ø 2 mm et d'une douille rigide Ø 4 mm, adapté à la connexion de fiches élastiques Ø 2 mm et Ø 4 mm.

| | | | | |
|---------------------|-------------------------------------|--|--|----------------------------------|
| Typ Type Type | Best.-Nr. Order No. N° de Cde | Bemessungsspannung / -strom Rated voltage / current Tension / intensité assignée | | *Farben *Colours *Couleurs |
|---------------------|-------------------------------------|--|--|----------------------------------|

| | | | | |
|--------------|------------------|--|-----------|--------------------|
| KK2/4 | 24.0141-* | 30 V _{AC} ~ 60 V _{DC} / 19 A | Au | 21 22 23 24 |
|--------------|------------------|--|-----------|--------------------|

A2/4



RZ 002

Ø 2 mm-Stecker aus Messing mit federnder Kontaktlamelle. Starre Ø 4 mm-Buchse im Isolierkörper, geeignet zur Aufnahme federnder Ø 4 mm-Stecker mit starrer Isolierhülse.

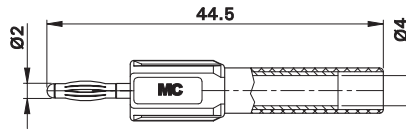
Ø 2 mm plugs, made of brass, with spring-loaded Multilam™. Ø 4 mm rigid socket in insulator accepting spring-loaded Ø 4 mm plugs with rigid insulating sleeve.

Fiches à lamelles Ø 2 mm en laiton. Equipées, dans le corps isolant d'une douille rigide Ø 4 mm, adaptée à la connexion de fiches Ø 4 mm élastiques à fourreau isolant rigide.

| | | | | |
|---------------------|-------------------------------------|--|--|----------------------------------|
| Typ Type Type | Best.-Nr. Order No. N° de Cde | Bemessungsspannung / -strom Rated voltage / current Tension / intensité assignée | | *Farben *Colours *Couleurs |
|---------------------|-------------------------------------|--|--|----------------------------------|

| | | | | |
|-------------|------------------|--|-----------|--------------------|
| A2/4 | 24.0115-* | 30 V _{AC} ~ 60 V _{DC} / 10 A | Au | 21 22 23 24 |
|-------------|------------------|--|-----------|--------------------|

RS-4/2A



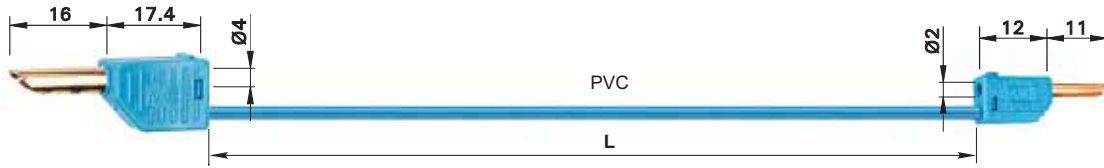
Ø 2 mm-Stecker aus Messing mit federnder Kontaktlamelle. Starre Ø 4 mm-Buchse im Isolierkörper, geeignet zur Aufnahme federnder Ø 4 mm-Stecker mit starrer Isolierhülse.

Ø 2 mm plugs, made of brass, with spring-loaded Multilam™. Ø 4 mm rigid socket in insulator accepting spring-loaded Ø 4 mm plugs with rigid insulating sleeve.

Fiches à lamelles Ø 2 mm en laiton. Equipées, dans le corps isolant d'une douille rigide Ø 4 mm, adaptée à la connexion de fiches Ø 4 mm élastiques à fourreau isolant rigide.

| | | | | |
|---------------------|-------------------------------------|--|--|----------------------------------|
| Typ Type Type | Best.-Nr. Order No. N° de Cde | Bemessungsspannung / -strom Rated voltage / current Tension / intensité assignée | | *Farben *Colours *Couleurs |
|---------------------|-------------------------------------|--|--|----------------------------------|

| | | | | |
|----------------|------------------|--|-----------|-----------------|
| RS-4/2A | 63.9226-* | 30 V _{AC} ~ 60 V _{DC} / 10 A | Ni | 21 22 23 |
|----------------|------------------|--|-----------|-----------------|

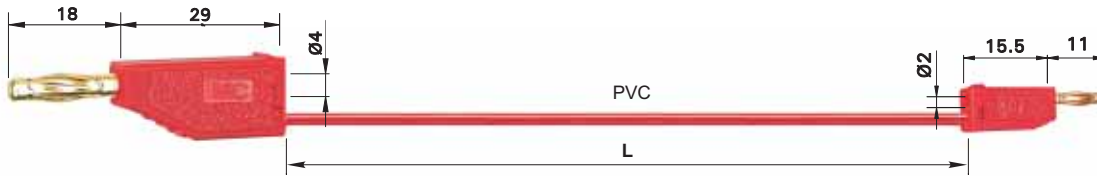
Ø 2 mm / Ø 4 mm-Adapterleitungen
Ø 2 mm / Ø 4 mm Adapter Leads
Cordons adaptateurs Ø 2 mm / Ø 4 mm
AK2-F/4-B


Hoch flexible Adapterleitung. Eine Seite stapelbarer Ø 2 mm-Hohlstecker, andere Seite stapelbarer Ø 4 mm-Hohlstecker.

Highly flexible adapter lead. One end with Ø 2 mm stackable hollow plug, the other end with Ø 4 mm stackable hollow plug.

Cordon adaptateur extra-souple. Equipé d'un côté d'une fiche creuse Ø 2 mm à reprise arrière, de l'autre côté d'une fiche creuse Ø 4 mm à reprise arrière.

| Type Type Type | Best.-Nr. Order No. N° de Cde | Bemessungsspannung / -strom Rated voltage / current Tension / intensité assignée | Leitungsquerschnitt Lead cross section Section du câble | | Längen [cm] Lead lengths [cm] Longueurs [cm] | *Farben *Colours *Couleurs |
|----------------------|-------------------------------------|--|---|--------|--|----------------------------------|
| AK2-F/4-B | 28.0010-□* | 30 V _{AC} ~ 60 V _{DC} / 10 A | 0,5 mm ² | Au PVC | 0 0 7 (7,5 cm) 0 1 5 0 3 0 0 4 5 0 6 0 | 21 22 23 24 25 27 29 |

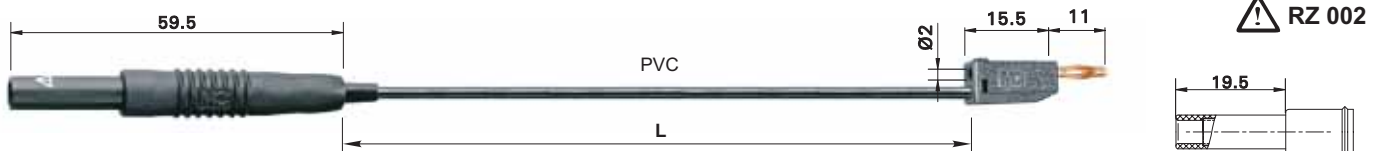
AK205/410


Hoch flexible Adapterleitung. Eine Seite stapelbarer Ø 2 mm-Lamellenstecker, andere Seite stapelbarer Ø 4 mm-Lamellenstecker.

Highly flexible adapter lead. One end with Ø 2 mm stackable Multilam™ plug, the other end with Ø 4 mm stackable Multilam™ plug.

Cordon adaptateur extra-souple. Equipé d'un côté d'une fiche à lamelles Ø 2 mm à reprise arrière, de l'autre côté d'une fiche à lamelles Ø 4 mm à reprise arrière.

| Type Type Type | Best.-Nr. Order No. N° de Cde | Bemessungsspannung / -strom Rated voltage / current Tension / intensité assignée | Leitungsquerschnitt Lead cross section Section du câble | | Längen [cm] Lead lengths [cm] Longueurs [cm] | *Farben *Colours *Couleurs |
|----------------------|-------------------------------------|--|---|--------|--|----------------------------------|
| AK205/410 | 28.0011-□* | 30 V _{AC} ~ 60 V _{DC} / 10 A | 0,5 mm ² | Au PVC | 0 0 7 (7,5 cm) 0 1 5 0 3 0 0 4 5 0 6 0 | 20 21 22 23 24 25 26 27 28 29 |

AK205/405-BK


Hoch flexible Adapterleitung. Eine Seite stapelbarer Ø 2 mm-Lamellenstecker, andere Seite starre Ø 4 mm-Buchse mit starrer Isolierhülse.

Highly flexible adapter lead. One end with Ø 2 mm stackable Multilam™ plug, the other end with Ø 4 mm rigid socket with rigid insulation sleeve.

Cordon adaptateur extra-souple. Equipé d'un côté d'une fiche à lamelles Ø 2 mm à reprise arrière, de l'autre côté d'une douille rigide Ø 4 mm protégée par un fourreau isolant rigide.

| Type Type Type | Best.-Nr. Order No. N° de Cde | Bemessungsspannung / -strom Rated voltage / current Tension / intensité assignée | Leitungsquerschnitt Lead cross section Section du câble | | Länge [cm] Lead length [cm] Longueur [cm] | *Farben *Colours *Couleurs |
|----------------------|-------------------------------------|--|---|--------|---|----------------------------------|
| AK205/405-BK | 28.0012-015* | 30 V _{AC} ~ 60 V _{DC} / 10 A | 0,5 mm ² | Au PVC | 0 1 5 | 21 22 |