

SHIELDED TYPE / 閉磁路タイプ
CDRH3D28
OUTLINE / 概要

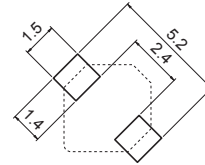
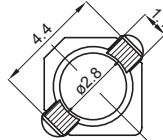
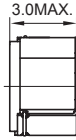
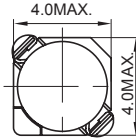
SMD type power inductors where the electrode is attached to the ferrite core directly. They are also magnetically shielded to prevent noise radiation.

特殊処理の電極をコアに直接取り付け付けた面実装パワーインダクタです。外部輻射を考慮した閉時タイプです。

CDRH3D28
NEW


(3.3μH - 47μH)

PROVI SI ONAL


 DIMENSIONS (mm)
外形寸法図

 LAND PATTERNS (mm)
推奨ランド寸法

 CONSTRUCTION
磁気構造図

Parts No.	L (H)	CDRH3D28			
		D.C.R. (Ω) : Max. (Typ.)	Saturation Rated Current (A) *C		Temperature Rise Current (Typ.)(A) * IV
			20 °C	105 °C	
1R7	1.7μ				
2R2	2.2μ				
3R3	3.3μ	72.1m(57.7m)	2.00	1.48	1.85
3R9	3.9μ				
4R7	4.7μ	88.3m(70.6m)	1.65	1.28	1.62
5R6	5.6μ				
6R8	6.8μ	119m(95.0m)	1.24	940m	1.32
8R2	8.2μ				
100	10μ	145m(116m)	1.05	800m	1.18
120	12μ				
150	15μ	213m(170m)	900m	640m	1.02
180	18μ				
220	22μ	335m(268m)	760m	550m	740m
270	27μ				
330	33μ	481m(385m)	580m	440m	630m
390	39μ				
470	47μ	599m(479m)	480m	360m	560m
560	56μ				
680	68μ				
820	82μ				
101	100μ				
121	120μ				
151	150μ				
181	180μ				
221	220μ				

Measuring Freq. (L) / インダクタンス測定周波数 (L)

CDRH3D28 100 kHz

Tolerance of Inductance / インダクタンス公差

CDRH3D28 3.3 μH - 47 μH ± 30%(N)

Other / その他

- * C Saturation Rated Current : The current when the inductance becomes 35% lower than its nominal value. (Ta=20°C)
- * C 直流重畳許容電流: 直流重畳許容電流を流した時、インダクタンスが公称インダクタンスの65%以上となる電流値とする。(Ta=20°C)
- * IV Temperature Rise Current (Typ.) : The actual current when temperature of coil becomes ΔT=40°C. (Ta=20°C)
- * IV 温度上昇実力電流: 直流電流を流した時、コイルの温度上昇がΔT=40°Cとなる電流の実力値とする。(Ta=20°C)

About CDRH3D28 / CDRH3D28について

- * This specification might be changed without notice due to under developing and improving. Thank you for your understanding.
- * 本仕様は開発中につき、製品の改善等により記載内容を予告なく変更することがありますので、ご了承下さい。

About Lead-free products / 無鉛製品について

- Lead-free products are now available for sale
- To order a lead-free product, please add "NP" after the product type:
- 無鉛製品は現在、販売されております。
- ご注文の際は製品タイプ名の後に " NP " をつけてください。

e.g. Ordering code of lead product: Type name-ΔΔΔΔ×

Ordering code of lead-free product: Type name NPΔΔΔΔ×