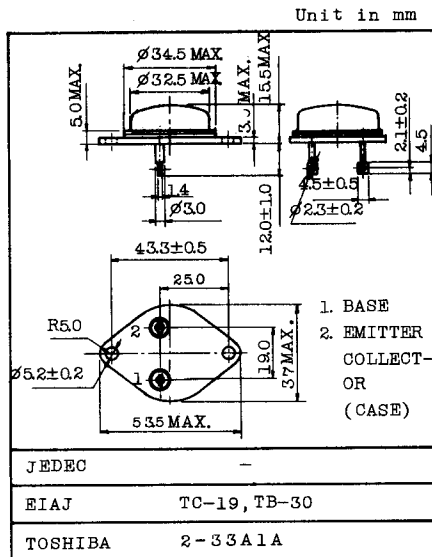


TENTATIVE

通信工業用
INDUSTRIAL APPLICATIONS

- 大電力スイッチング用
- High Power Switching Applications
- ・ 高耐圧です ; $V_{CEO} = 400V$
- ・ 飽和電圧が小さい ; $V_{CE(sat)} = 1.5V(\text{MAX.})$
($I_C = 30A, I_B = 6A$)



最大定格 MAXIMUM RATINGS ($T_c = 25^\circ C$)

アクセサリは AC63 を適用
MOUNTING KIT No. AC63

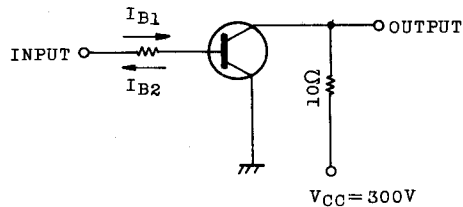
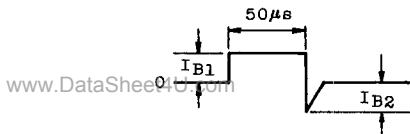
CHARACTERISTIC	SYMBOL	RATING	UNIT
コレクタ・ベース間電圧	V_{CBO}	600	V
コレクタ・エミッタ間電圧	V_{CEO}	400	V
エミッタ・ベース間電圧	V_{EBO}	5	V
コレクタ電流	I_C	40	A
エミッタ電流	I_E	-40	A
ベース電流	I_B	15	A
コレクタ損失	P_C	300	W
接合温度	T_j	150	$^\circ C$
保存温度	T_{stg}	-65 ~ 150	$^\circ C$

電気的特性 ELECTRICAL CHARACTERISTICS (Ta=25°C)

CHARACTERISTIC		SYMBOL	CONDITION	MIN.	TYP.	MAX.	UNIT
コレクタシャ断電流		ICBO	V _{CB} =600V, I _E =0	-	-	1	mA
エミッタシャ断電流		IEBO	V _{EB} =5V, I _C =0	-	-	5	mA
コレクタ・エミッタ間降伏電圧		V _{CEO}	I _C =20mA, I _B =0	400	-	-	V
直流電流増幅率 (Note)		h _{FE}	V _{CE} =5V, I _C =30A	10	-	-	
コレクタ・エミッタ間飽和電圧 (Note)		V _{CE(sat)}	I _C =30A, I _B =6A	-	-	1.5	V
ベース・エミッタ間飽和電圧 (Note)		V _{BE(sat)}	I _C =30A, I _B =6A	-	-	2.0	V
コレクタ出力容量		C _{ob}	V _{CB} =50V, I _E =0 f = 1 MHz	-	400	-	pF
スイッチング時間	ターンオン時間	t _{on}	Fig.1	-	1.2	-	μs
	蓄積時間	t _{stg}		-	4	-	
	下降時間	t _f		-	0.8	-	

Note ; Pulse test : Pulse width ≤ 300μs, Duty cycle ≤ 2%

Fig.1 スイッチング時間測定回路
SWITCHING TIME TEST CIRCUIT



I_C = 30A
I_{B1} = I_{B2} = 3A
PULSE WIDTH = 50μs
DUTY CYCLE = 1%

