

Insteekrelais

RXN miniatuur relais,
RUN universeel relais

aansluit-
materiaal

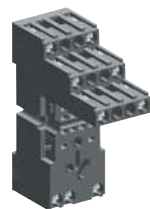


RSB RSZE

www.DataSheet4U.com



RXL



RXZE



RUN



RUN



RUZ

RSB relais

aantal contacten	th. Stroom	referentie
2 C/O	8	RSB2A080••
1 C/O	12	RSB2A120••
1 C/O	16	RSB2A160••

voeten 12A 300V AC voor

RSB2A080 en RSB2A160	RSZE1S48M
RSB2A120	RSZE1S35M

accessoires

vasthoudklem	RSZR215
tekstplaatje	RSZL300

RXN/RXL relais

aant. contacten	th. Stroom	LED	referentie
2	5	rood	RXN21E12••
		zonder	RXN21E11••
		groen	RXL2A12B2••
3	10	zonder	RXL2A12B1••
		groen	RXL3A10B2••
		zonder	RXL3A10B1••
4	5	rood	RXN41G12••
		zonder	RXN41G11••
		groen	RXL4A06B2••
		zonder	RXL4A06B1••

met gouden contacten

4	6	met	RXL4G06B1••
		zonder	RXL4G06B2••

beveiligingsmodule voor voet RXZ7G

diode	12 tot 250 V DC	RZM040W
-------	-----------------	----------------

voeten

pos voor	bev mod	type relais	type voet	referentie
zonder		RXN21, RXN41, RXL2A12 en RXL4A06	gemixed	RXZ E1M114
met		RXN21, RXN41, RXL2, RXL4	gemixed	RXZ7G
		RXN21, RXL2	separaat	RXZE1S108M
		RXL3A	separaat	RXZE1S111M
		RXN4, RXL4A06	separaat	RXZE1S114M
			gemixed	RXZE1M114M

accessoires

metalen beugel	voor alle voeten	RXZ200
kunststof beugel	RXZE	RSZR235
tekstplaatje	voor RXZ7G	RXZ300
	voor RXZE	RSZL320

beveiligingsmodule

voor voet RSZE••••M, RXZE••••M

diode	6 tot 230 V DC	RZM040W
diode+LED	6 tot 24 V DC	RZM031RB
	24 tot 60 V DV	RZM031BN
	110 tot 230 V DC	RZM031FPD
varistor+LED	6 tot 24 V AC/DC	RZM021RB
	24 tot 60 V AC/DC	RZM021BN
	110 tot 230 V AC/DC	RZM021FP
RC circuit	24 tot 60 V AC	RZM041BN7
	110 tot 240 V AC	RZM041FU7

RUN relais

aantal contacten	th. Stroom	LED	referentie
2	10	zonder	RUN21D21••
			RUN21C21••
		groen	RUN21D22••
3	10	zonder	RUN21C22••
			RUN31A21••
		groen	RUN31C21••
		groen	RUN31A22••
			RUN31C22••

met goud

3	4	groen	RUN33A2••
---	---	-------	------------------

LED indicatie modulen

V AC	110/230	RUW010P7
V DC met prot diode	6/24	RUW030BD

beveiligingsmodule

diode	6 tot 220 V DC	RUW040BD
varistor	24V AC	RUW042B7
	230V AC	RUW042P7
RC circuit	110/240V AV	RUW041P7

RSB interface relais

Algemene specificaties

■ Omgevingstemperatuur in werking -40°C tot +85°C

■ Schakelsnelheid (reactie tijd)

- Activering: 9 ms

- Deactivering: 4 ms

■ Contactspecificaties:

- Therm. Stroom (Ith): 8, 12 en 16 A bij 250 V

- Contactmateriaal: AgNi

■ Minimale schakelspanning: 5 V

■ Maximale schakelspanning: 400 V AC, 250 V DC

■ Mechanische levensduur: 30 milj. schakelingen

■ Beschermingsgraad: IP 40

■ Certificaten: UL, SCA

stuurspanningen

Spanning	6	12	24	48	60	110	120	220	230	240
V DC										
V AC										
50/60 Hz										

RXN/RXL interface relais

algemene specificaties

■ Omgevingstemperatuur in werking -40 °C tot +85°C

■ Schakelsnelheid (reactie tijd)

- Activering: 12 ms

- Deactivering: 4 ms

■ Contactspecificaties:

- Therm. Stroom (Ith): 5, 6, 10 en 12 A bij 250 V

- Contactmateriaal: AgNi, AgNi/AU

■ Minimale schakelspanning: 5 V

■ Maximale schakelspanning: 400 V AC, 250 V DC

■ Mechanische levensduur: 20 milj. schakelingen

■ Beschermingsgraad: IP 40

■ Certificaten: UL, SCA

stuurspanningen

Spanning	12	24	48	110	120	230
V DC						
V AC 50/60Hz						

RUN interface relais

algemene specificaties

■ Omgevingstemperatuur in werking -20 °C tot +60°C

■ Schakelsnelheid (reactie tijd)

- Activering: 15 ms

- Deactivering: 15 ms

■ Contactspecificaties:

- Therm. Stroom (Ith): 4 en 10A bij 250 V

- Contactmateriaal: AgNi, hard zilver en goud

■ Minimale schakelspanning: 10 en 20V

■ Maximale schakelspanning: 250 V AC/DC

■ Mechanische levensduur: 20 milj. schakelingen

■ Beschermingsgraad: IP 40

■ Certificaten: UL, SCA

stuurspanningen

Spanning	12	24	48	110	230
V DC					
V AC 50/60 Hz					

Timer module

multifunctie 24 tot 240V AC/DC **RUW101MW**

voeten

pos voor	bev mod	type relais	type voet	referentie
zonder		RUN21	gemixed	RUZ1D
		RUN31 en 33	gemixed	RUZ1A
		RUN21C en 31C	gemixed	RUZ1C
met		RUN31 en 33	gemixed	RUZ7A
		RUN21	gemixed	RUZ7D

accessoires

metalen beugel voor alle voeten **RUZ200**