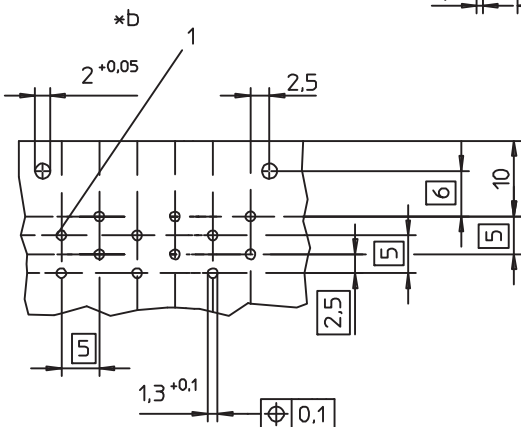
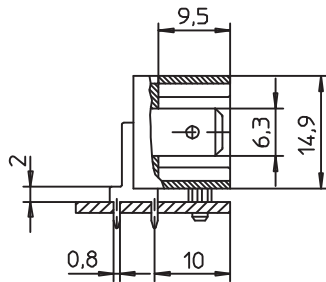
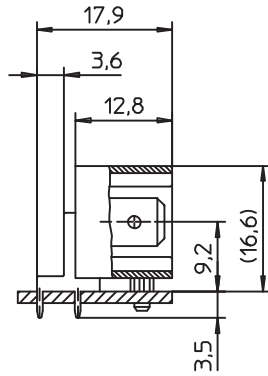
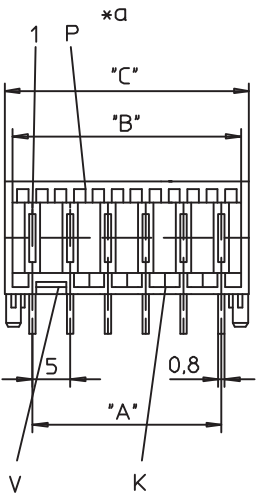


3644

RAST-5-Messerleiste, abgewinkelt, mit untenliegender Verriegelung, hohe Bauform, mit Positionierungszapfen

1. Temperaturbereich	-40 °C/+120 °C
2. Werkstoffe	
Kontaktträger ¹	PA GF, V0 nach UL 94
Kontaktmesser 3644	CuZn, unternickelt und verzinkt
Kontaktmesser 3644 V167	CuZn, unternickelt und versilbert
3. Mechanische Daten	
Kontaktmesser	6,3 x 0,8 mm nach DIN 46244
Kontaktierung mit 3644	Steckverbindern 3611, 3615, 3623, 3626, Steckverbindern nach RAST-5-Standard
3644 V167	Steckverbindern 3625, Steckverbindern nach RAST-5-Standard
Kodiervorschläge im Internet unter www.lumberg.com	
4. Elektrische Daten	
Bemessungsstrom 3644	10 A bei T _U 70 °C
Bemessungsstrom 3644 V167	16 A bei T _U 70 °C
Bemessungsspannung ²	250 V AC
Isolierstoffgruppe ²	IIIa (CTI ≥ 350)
Kriechstrecke	≥ 4,0 mm
Luftstrecke	≥ 4,0 mm
Isolationswiderstand	> 10 GΩ

¹ Bauteil glühdrahtbeständig (GWT 750 °C), Prüfung nach IEC 60695-2-11, Beurteilung nach IEC 60335-1 (Flamme < 2 s)
² nach DIN EN 60664/IEC 60664



- *a K = Kodierung
K = keying
K = codage
- P = Positionierung
P = positioning
P = positionnement
- V = Raum für Verriegelung
V = space for lock
V = emplacement pour verrouillage

- *b Lochbild in der Leiterplatte, von der Lötseite gesehen
printed circuit board layout, solder side view
modèle de la carte imprimée, vue du côté à souder

3644

RAST 5 tab header, angular, with lower side lock, higher version, with positioning spigots

1. Temperature range	-40 °C/+120 °C
2. Materials	
Insulating body ¹	PA GF, V0 according to UL 94
Contact tab 3644	CuZn, pre-nickelated and tinned
Contact tab 3644 V167	CuZn, pre-nickelated and silvered
3. Mechanical data	
Contact tab	6.3 x 0.8 mm according to DIN 46244
Mating with 3644	connectors 3611, 3615, 3623, 3626, connectors acc. to RAST 5 standard
3644 V167	connector 3625, connectors acc. to RAST 5 standard
Proposed keyings on the Internet site www.lumberg.com	
4. Electrical data	
Rated current 3644	10 A at T _{amb} 70 °C
Rated current 3644 V167	16 A at T _{amb} 70 °C
Rated voltage ²	250 V AC
Material group ²	IIIa (CTI ≥ 350)
Creepage distance	≥ 4.0 mm
Clearance	≥ 4.0 mm
Insulation resistance	> 10 GΩ
¹	component glow wire resistant (GWT 750 °C), testing acc. to IEC 60695-2-11, assessment acc. to IEC 60335-1 (flame < 2 s)
²	according to DIN EN 60664/IEC 60664

3644

Réglette à couteaux RAST 5, angulaire, avec verrouillage en bas, version surélevée, avec goujons de positionnement

1. Température d'utilisation	-40 °C/+120 °C
2. Matériaux	
Corps isolant ¹	PA GF, V0 suivant UL 94
Contact à couteau 3644	CuZn, sous-nickelé et étamé
Contact à couteau 3644 V167	CuZn, sous-nickelé et argenté
3. Caractéristiques mécaniques	
Contact à couteau	6,3 x 0,8 mm suivant DIN 46244
Raccordement avec 3644	connecteurs 3611, 3615, 3623, 3626, connecteurs suivant standard RAST 5
3644 V167	connecteur 3625, connecteurs suivant standard RAST 5
Codages proposés sur Internet à l'adresse www.lumberg.com	
4. Caractéristiques électriques	
Courant assigné 3641	10 A à T _{amb} 70 °C
Courant assigné 3641 V167	16 A à T _{amb} 70 °C
Tension assignée ²	250 V AC
Groupe de matériau ²	IIIa (CTI ≥ 350)
Distance d'isolement	≥ 4,0 mm
Ligne de fuite	≥ 4,0 mm
Résistance d'isolement	> 10 GΩ
¹	composant résistant à fil incandescent (GWT 750 °C), essai suivant CEI 60695-2-11, évaluation suivant CEI 60335-1 (flamme < 2 s)
²	suivant DIN EN 60664/CEI 60664

Bestellbezeichnung* Designation* Désignation*	Polzahl Poles Pôles	VE PU UE	Abmessungen Dimensions Dimensions		
			A (mm)	B (mm)	C (mm)
3644 02	2	250	5,0	10,2	12,3
3644 03	3	250	10,0	15,2	17,3
3644 04	4	250	15,0	20,2	22,3
3644 05	5	250	20,0	25,2	27,3
3644 06	6	250	25,0	30,2	32,3
3644 07	7	250	30,0	35,2	37,3
3644 08	8	250	35,0	40,2	42,3
3644 09	9	250	40,0	45,2	47,3
3644 10	10	250	45,0	50,2	52,3
3644 11	11	250	50,0	55,2	57,3
3644 12	12	250	55,0	60,2	62,3

* Die Bestellbezeichnung ist um weitere Angaben (z.B. Kodierung) zu ergänzen, siehe Umschlaginnenseite, Seite 5.84 und Internet www.lumberg.com.
 Designation to be completed by further details (e.g. keying), see inner cover, page 5.84 and Internet site www.lumberg.com.
 Ajouter d'autres spécifications (par exemple codage) à la désignation, voir côté intérieur de la couverture, page 5.84 et site Internet www.lumberg.com.

Verpackung: lose im Karton
 Packaging: in bulk, in a cardboard box
 Emballage: en vrac, dans un carton