



TEMPERATUR



FEUCHTE



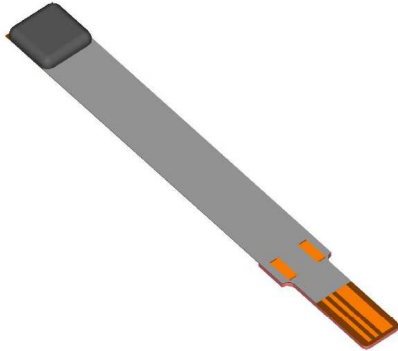
STRÖMUNG

TSic™ in COF Montage

Hochauflösender,-präziser und schneller Temperatur Sensor IC In Chip on Flex (COF) Montage

Produkt

Alle TSic Spezifikationen sind in dieser Lieferform erhältlich



TSic auf Flex montiert (COF = Chip on Flex)
Masse 0.7x0.3x30mm (Bild im Masstab 2:1)

Die Vorteile

- Miniaturisierte Lösung
- Sehr schnelle Ansprechzeit
- COF Montageform ist lieferbar für alle TSic Spezifikation und dazu kompatibel

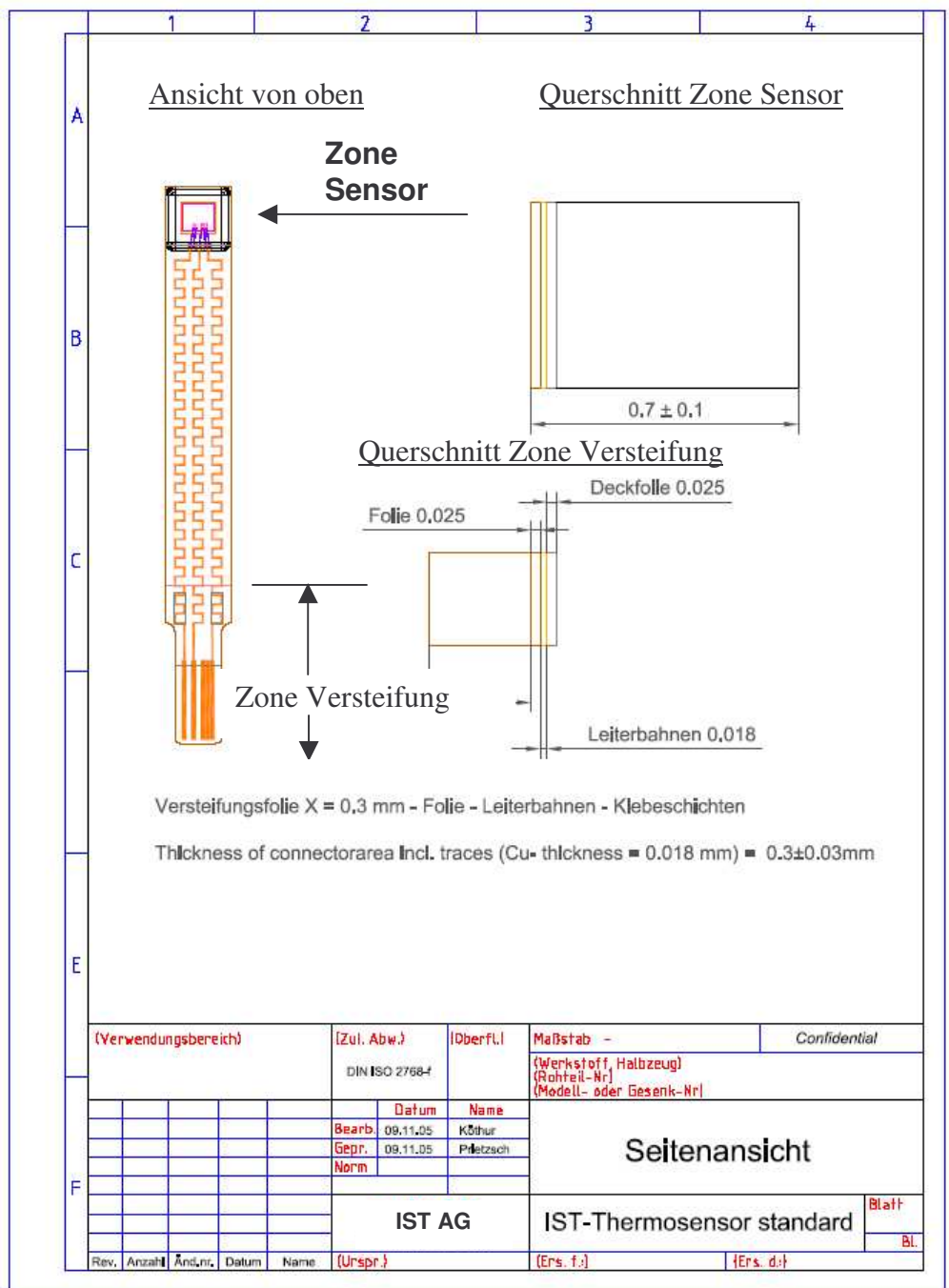
Alle TSic Konfigurationen (TSic 706VHA, TSic 506F, TSic 306, etc. sowie kundenspezifische Konfigurationen mit entsprechender Genauigkeit, Messgeschwindigkeiten, Signalauflösung, etc.) sind sowohl in COF Montage Form als auch in den Standard Gehäusen SOP-8 und E-line Gehäuse verfügbar. Der Kunde kann somit je nach Anwendung TSic Sensoren in verschiedenen Montageformen mit ein und derselben Elektronik auswerten und weiterverarbeiten.

Die COF Montageform bietet minimale Bauhöhe (0.7mm) und Breite (3.5mm) und damit auch die schnellste Messwerterfassung für Temperaturmessung.

Zu dieser COF Montageform passt auch ein entsprechender 4 Pin Stecker für SMT Montage.



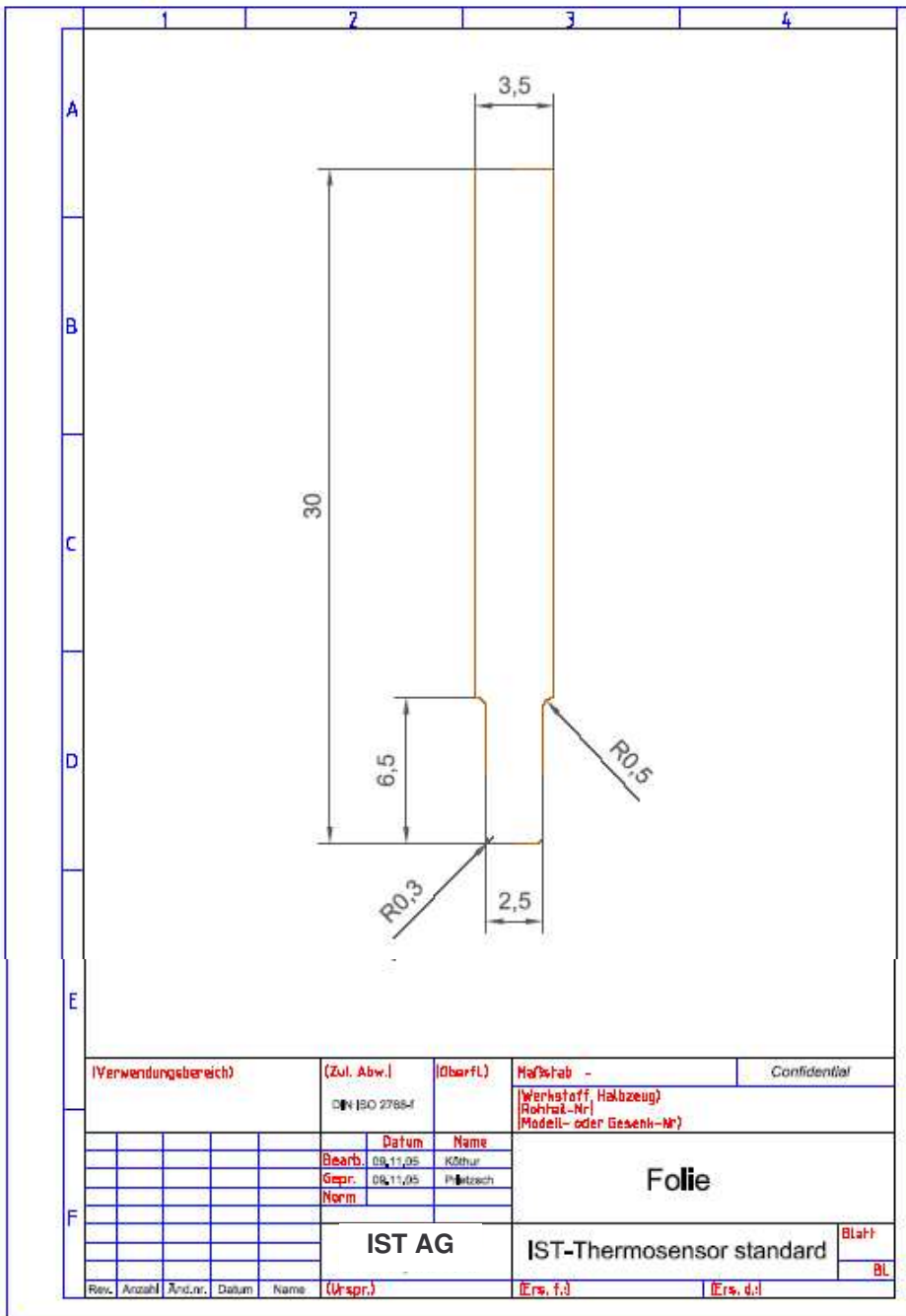
INNOVATIVE SENSOR TECHNOLOGY



INNOVATIVE SENSOR TECHNOLOGY

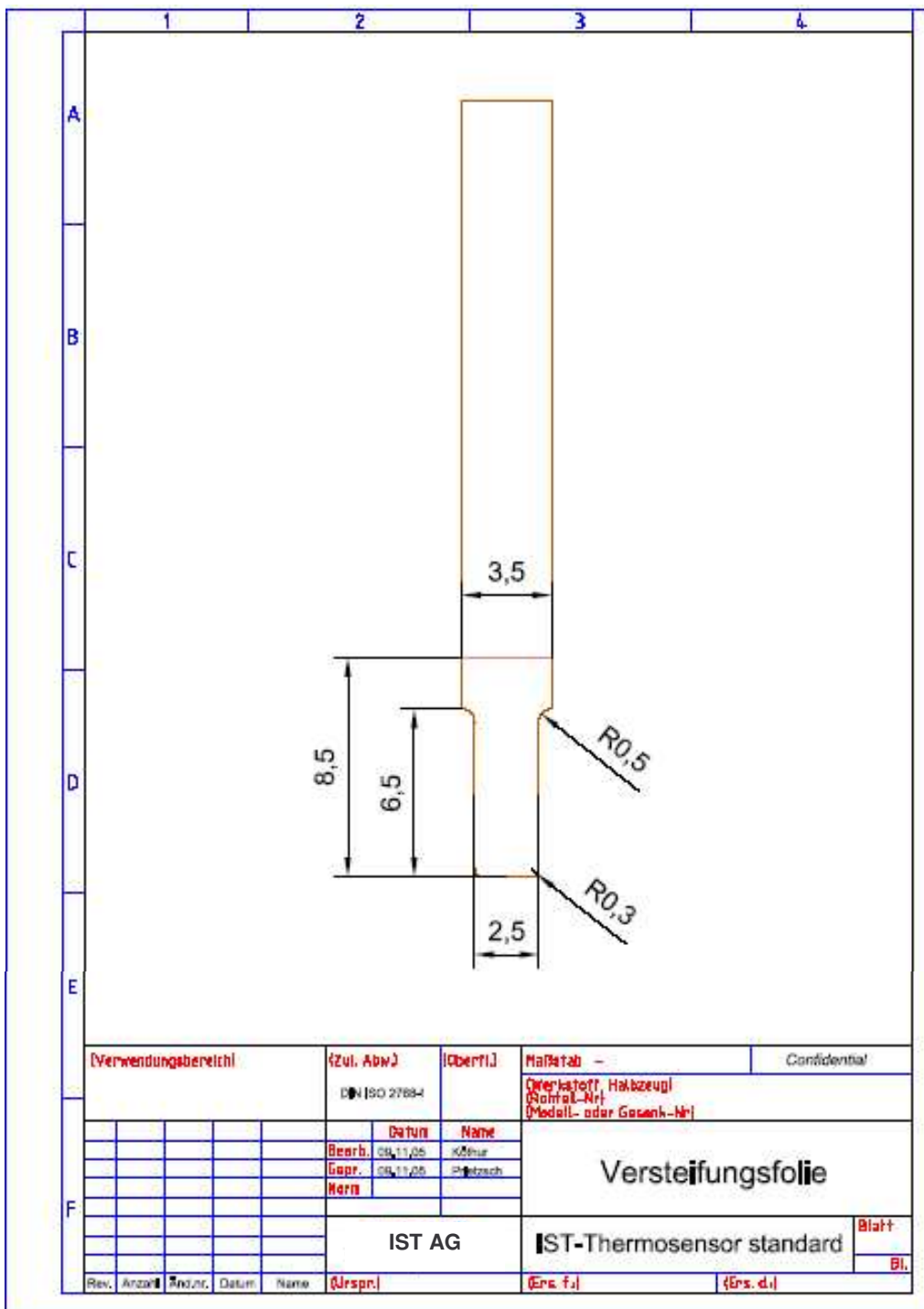
ISTAG, Industriestrasse 2, CH-9630 Wattwil, Switzerland, Phone (+)41 71 987 73 73, Fax (+)41 71 987 73 77
 e-mail info@ist-ag.com, www.ist-ag.com





INNOVATIVE SENSOR TECHNOLOGY





INNOVATIVE SENSOR TECHNOLOGY

